



## Manual de operação – Carga Alarme GM2

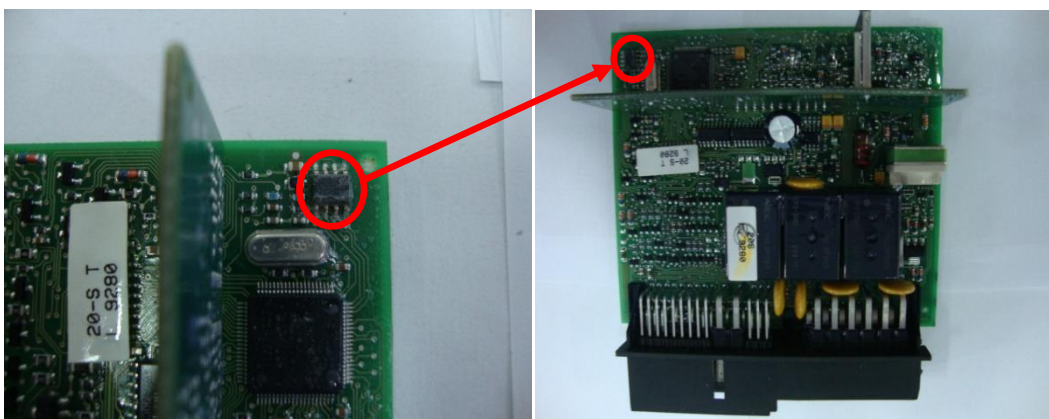


Esta carga permitirá a leitura da senha do telecomando via pinça diretamente no modulo de conforto dos veículos GM com o sistema GM2, ou seja, nos veículos da GM que possuem o sistema de imobilizador OPEL2.

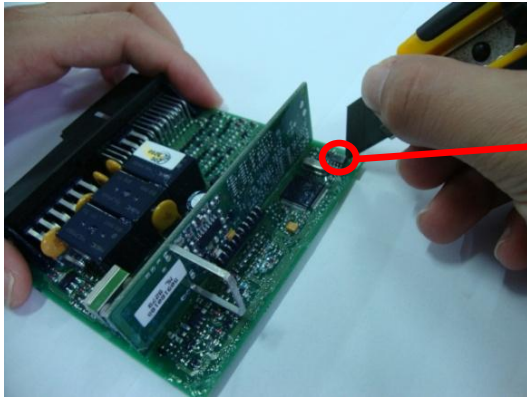
Primeiramente, para que seja feita a leitura da senha do telecomando é necessário que o módulo de conforto seja retirado do veículo para que o procedimento seja feito em bancada.



Logo depois é necessário que seja localizado a memória soic onde a leitura deverá ser feita.



Depois de localizado a memória soic no modulo de conforto é necessário fazer uma raspagem com um estilete nos terminais da mesma, para que o verniz que protege a placa contra oxidações não isole os terminais da pinça dos terminais da memória soic.



Depois de feita a raspagem nos terminais da memória soic onde será feita a leitura, use a pinça soic e conecte-a na memória soic e selecione a seguinte sequência no menu do OBDMap:

Selecione PINÇA e tecle OK

Selecione GM e tecle OK

Selecione ALARME GM2 e tecle OK

Selecione LEITURA? e tecle OK

Logo depois vai aparecer a senha de quatro dígitos.



Essa senha lida é utilizada para se programar o telecomando via diagnóstico. A carga de programação do telecomando já esta incluso na versão básica do OBDMap.

Outra mensagem :

**“Erro na Leitura!”** : Mau contato dos conectores pinça com os conectores da memória soic. Ou mau contato com o conector da pinça com o OBDMap.

[Voltar](#)