



Manual de procedimentos – Carga Opel 1

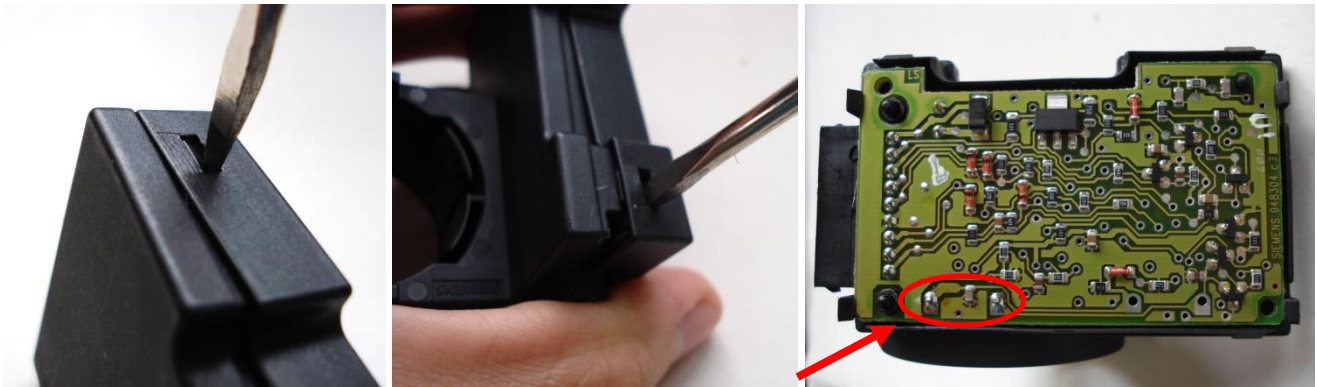


Leitura da senha do Imobilizador Opel 1 via Soquete S1 V.1

Identificando o imobilizador Opel 1:



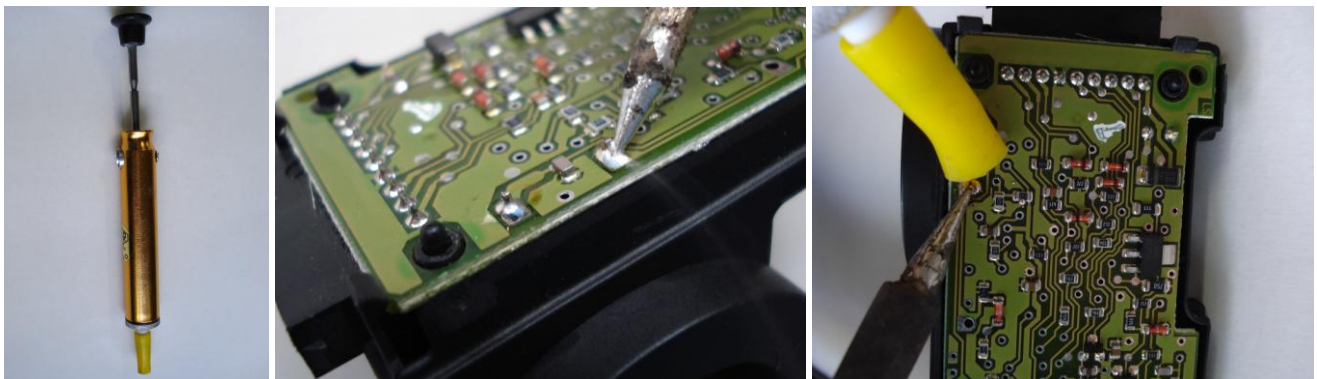
Desmontando o imobilizador:



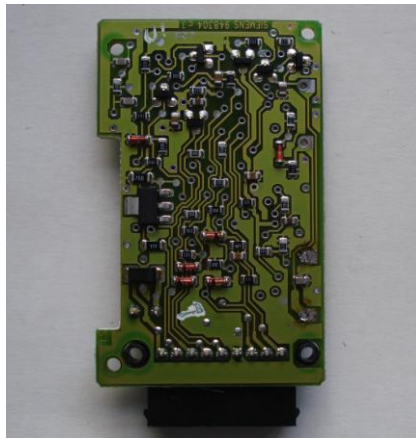
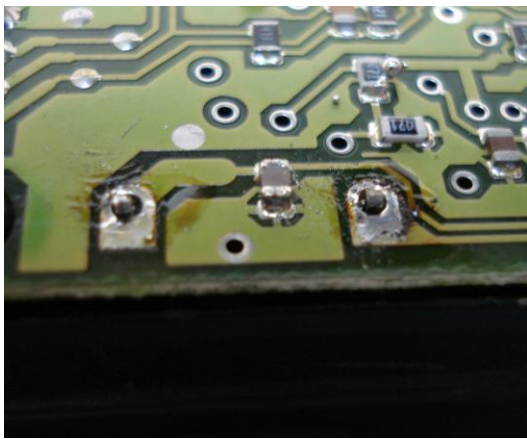
Retirando a antena do imobilizador:

Para este procedimento deve-se utilizar um ferro de solda e um sugador de solda.

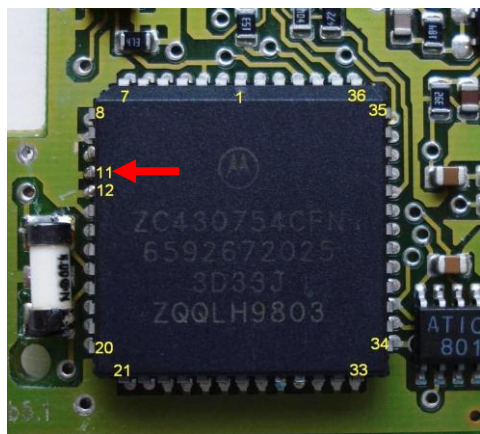
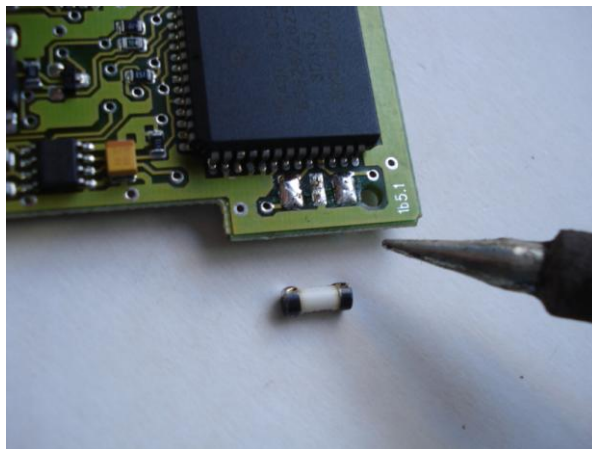
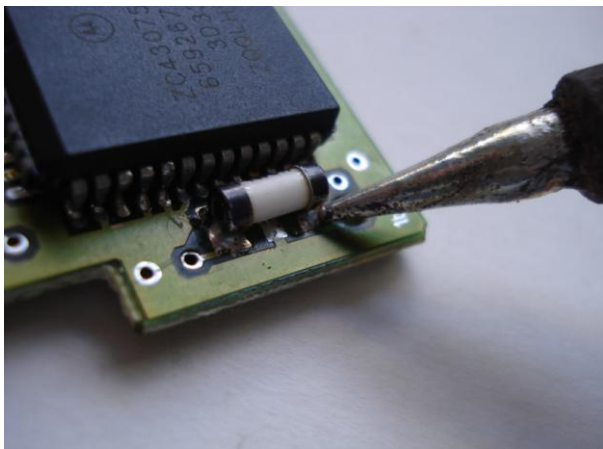
Esquente a solda dos terminais da antena e utilize o sugador para remover a solda:



Depois de removida a solda dos terminais retire a antena da placa:



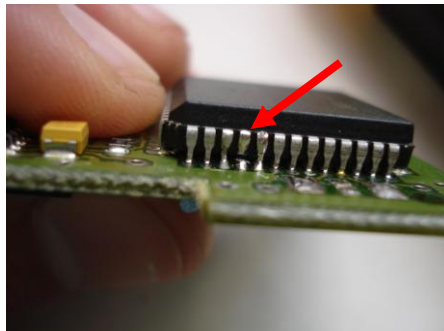
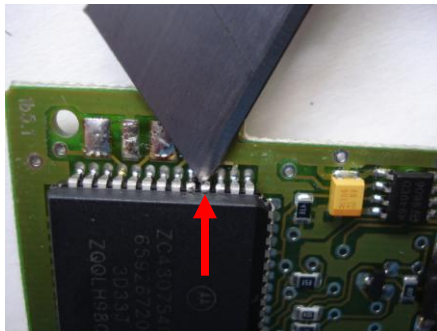
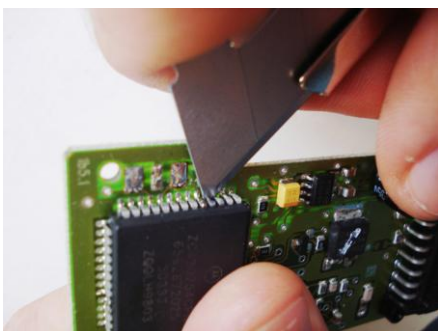
Retirando o cristal da placa:



Identificando os pinos do microcontrolador
Em destaque o pino 11, que deverá ser cortado

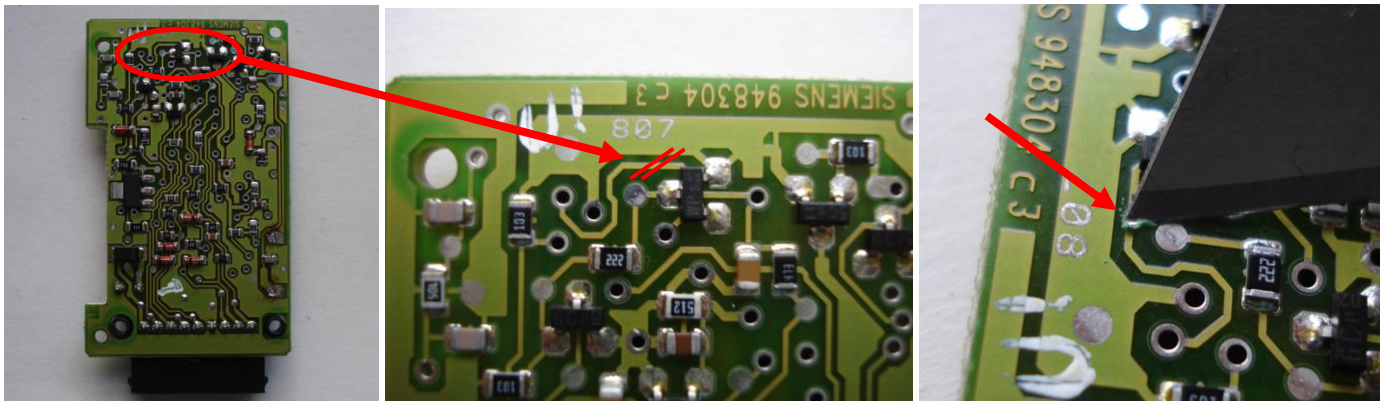
Cortando o pino 11 do microcontrolador:

Utilizar um estilete ou um alicate de corte de bico fino.



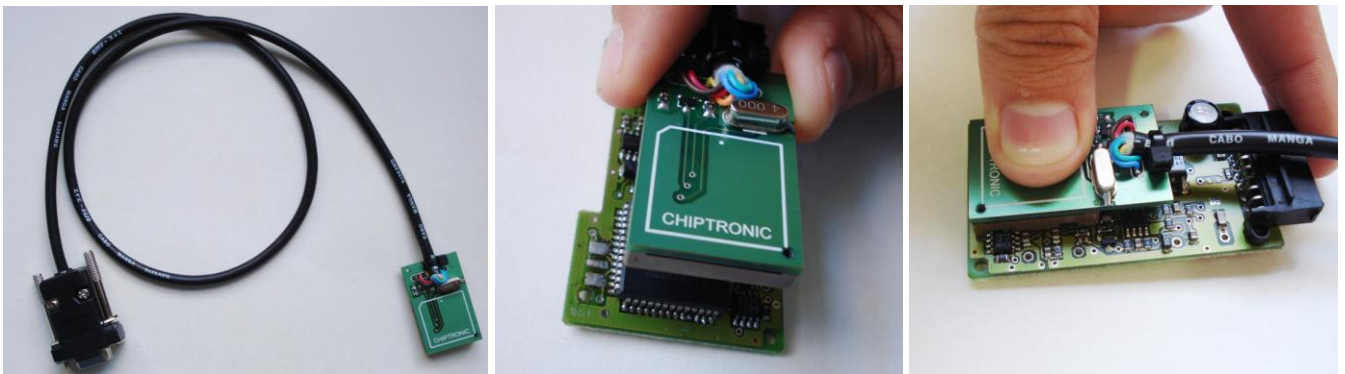
Cortando a trilha da placa do imobilizador:

Fazer um corte na trilha indicada com um estilete inclinado na diagonal, de modo a levantar um lado da trilha. Esta parte levantada será usada para facilitar a soldagem depois do procedimento.



Conectar o soquete S1 no Obdmap e no microcontrolador do imobilizador conforme mostrado abaixo. Se necessário, apoiar o dedo sobre o soquete para evitar mau contato.

Atenção: Observar que o soquete só encaixa em uma posição.



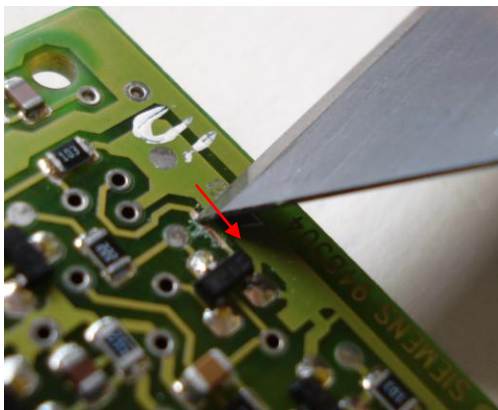
Após conectado o soquete, siga os seguintes passos no menu do equipamento para leitura da senha:

- Selecione *Pinça* e tecle OK
- Selecione a *GM* e tecle OK
- Selecione *Opel 1* e tecle OK
- Selecione o item *Leitura* e tecle OK

Aparecerá no visor a senha do imobilizador. Caso apareça outra mensagem, consulte a [tabela de erros na operação com a pinça](#).

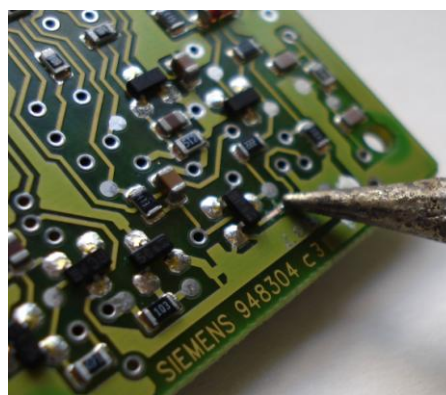
Ressoldando o imobilizador Opel 1:

Para que o imobilizador seja utilizado normalmente é necessário soldar o cristal retirado, a trilha cortada e o pino do microcontrolador cortado anteriormente:

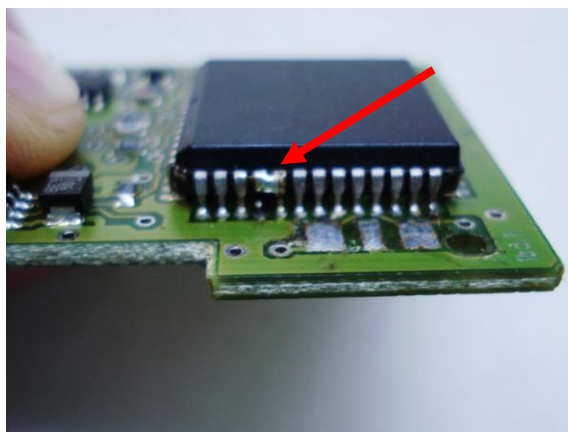
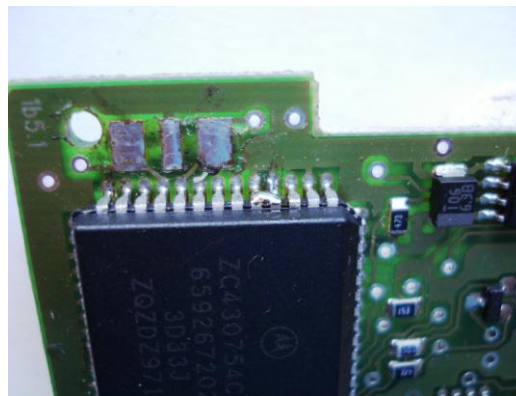


Passe o estilete sobre a trilha cortada para voltá-la na posição original, retirar o verniz do local para permitir a soldagem

Solde a trilha cortada utilizando um soldador e um pouco de solda



Soldar o pino cortado (pino 11) com o pino ao lado (pino 12) conforme mostrado abaixo:



Detalhe dos pinos soldados