

REMAP II

GOLD



CODIFICAÇÃO 20

GM - IMOBILIZADOR SIEMENS OPEL 2 - TMS370C702 PLCC28

MANUAL DE INSTRUÇÕES

WWW.CHAVESGOLD.COM.BR

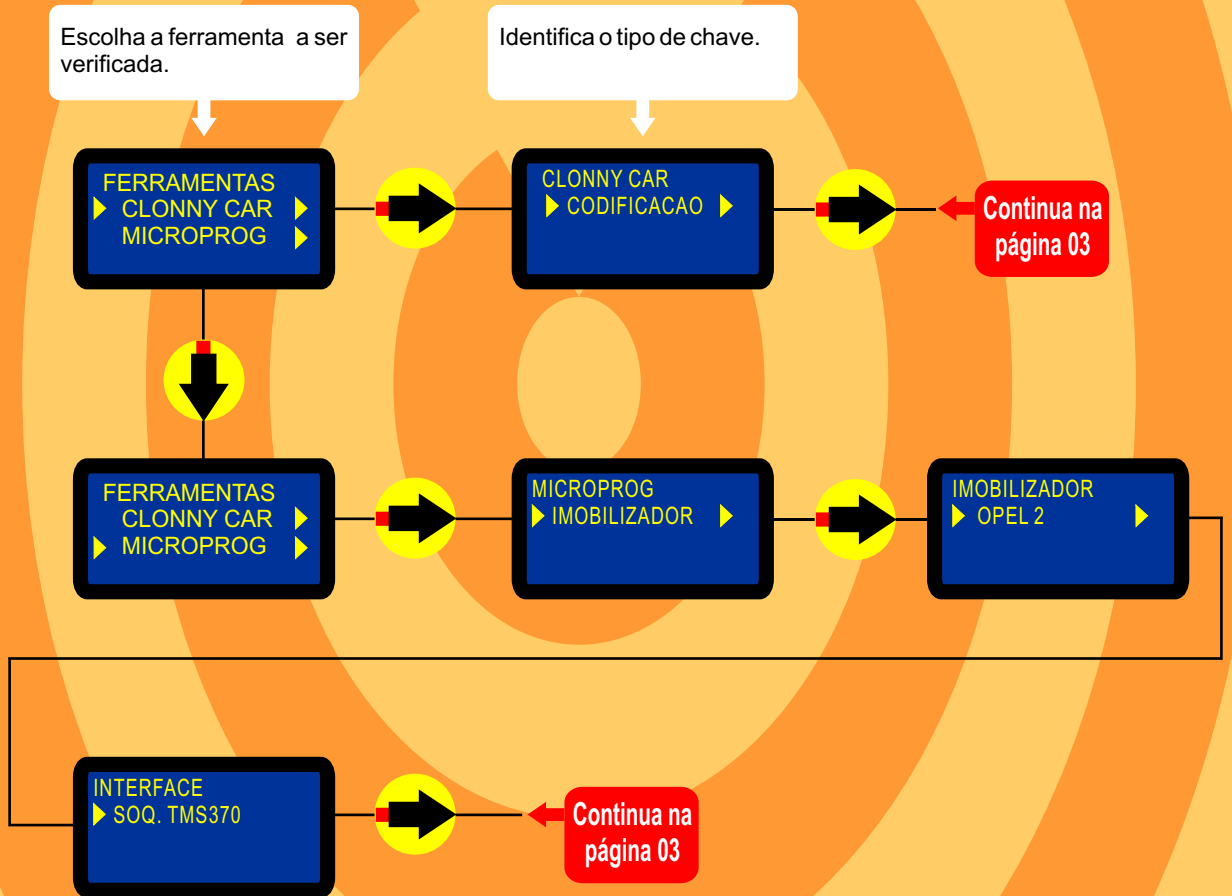
E50070
Carga 38

**POCEDIMENTO
PARA VERIFICAÇÃO**

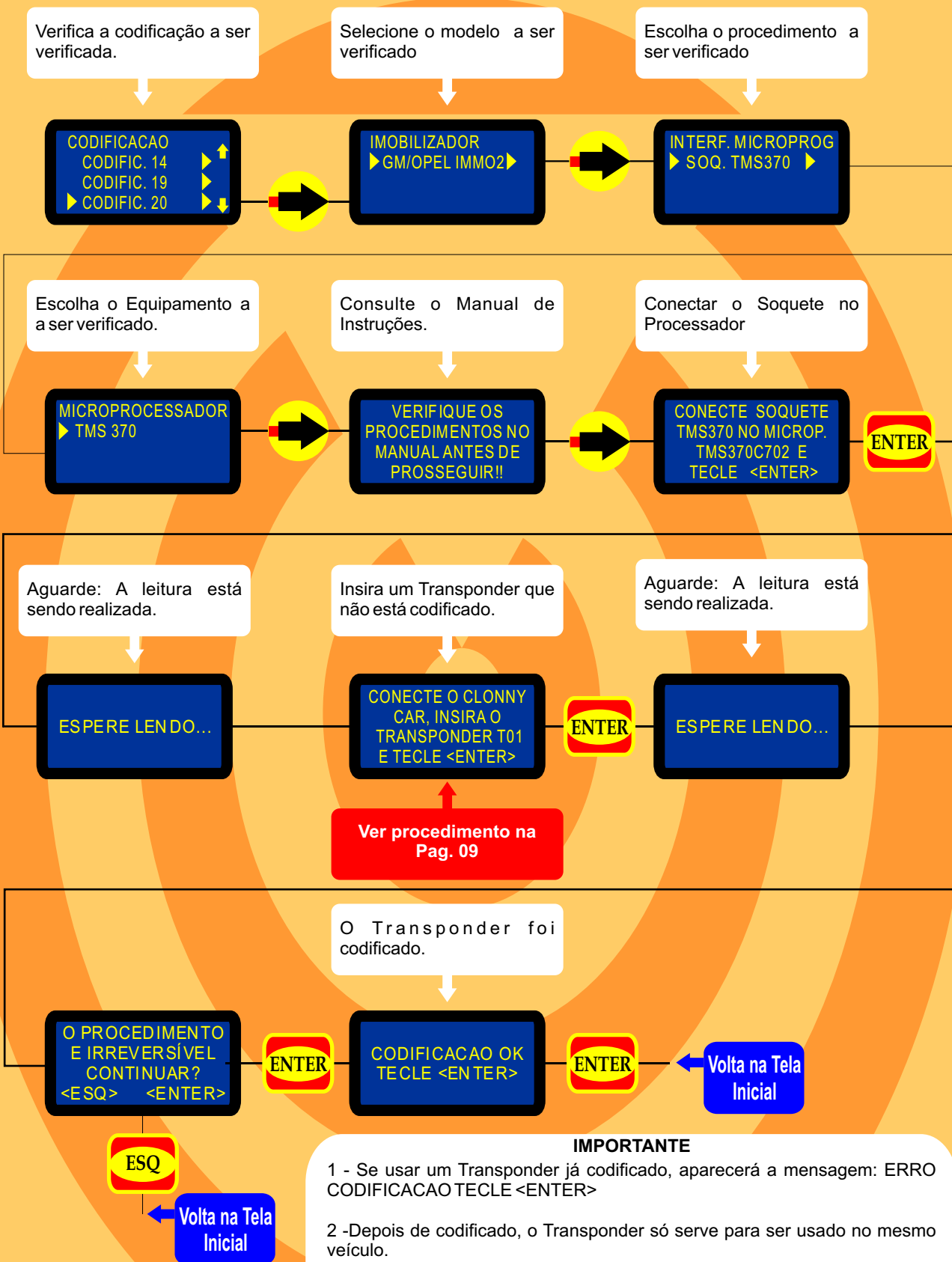
**IMOBILIZADOR
SIEMENS OPEL**

Procedimento válido para os seguintes veículos:

LINHA GM OPEL: (AGILA, ASTRA G, COMBO B, CORSA C, CORSA C, MERIVA, OMEGA 1999, SINTRA 1999, TIGRA, VECTRA B 1999, ZAFIRA)



PARA ESTE PROCEDIMENTO TEM QUE SE USAR O MICROPROG, (carga 8) SE NÃO TIVER TEM QUE ADQUIRIR.



Ver ilustrações do IMOBILIZADOR OPEL 2 a partir da Pag. 04

IMPORTANTE

- 1 - Se usar um Transponder já codificado, aparecerá a mensagem: ERRO CODIFICACAO TECLE <ENTER>
- 2 -Depois de codificado, o Transponder só serve para ser usado no mesmo veículo.
- 3 - Caso queira gravar um novo Transponder, repita o procedimento.
- 4 - Mau contato da pinça, memória suja, mal posicionamento do Transponder , podem ocasionar ERRO DE CODIFICAÇÃO.



Imobilizador Gm Opel 2

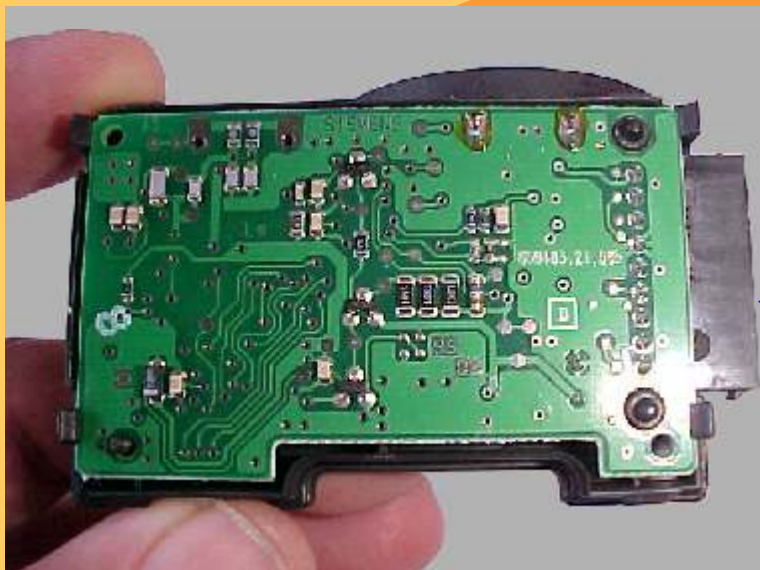


Ver Procedimento na Pag. 03

Identificação do Sistema GM Opel 2



Removendo a tampa do Imobilizador GM Opel 2



Visualizando a placa de circuito do Imobilizador GM Opel 2



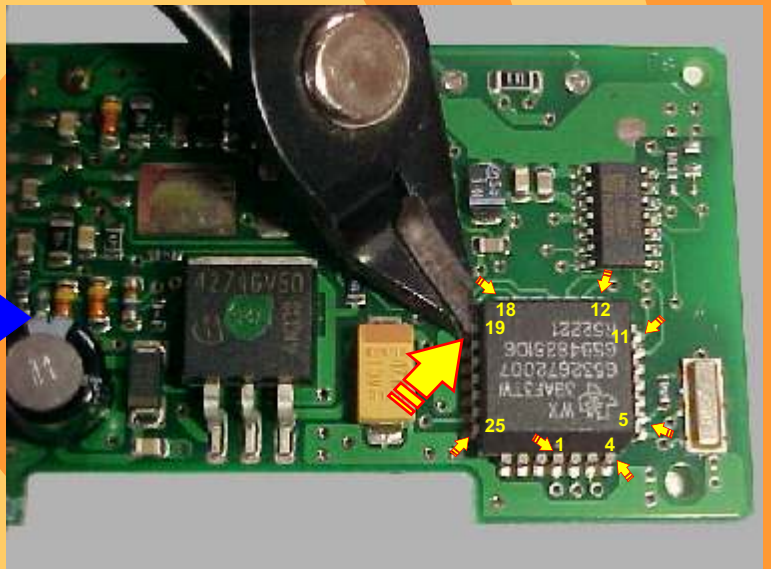
Removendo a solda da antena do Imobilizador GM Opel 2



Retirando a placa de circuito do Imobilizador GM Opel 2



Visualizando a placa de circuito do Imobilizador GM Opel 2



Cortando o pino 19 do Microprocessador do Imobilizador GM Opel 2
Obs.: depois de cortado o pino, tem que soldar novamente



Soquete 2 do Imobilizador GM Opel 2



Aclopendo o Soquete 2 no Imobilizador GM Opel 2

Pressionando o soquete 2 no microprocessador Do Imobilizador GM Opel 2



Aclopendo do Microprog no Remap II



IMOBILIZADOR IMMO2
SIEMENS OPEL 2

**CODIFICAÇÃO 19 - GM - IMOBILIZADOR SIEMENS OPEL IMMO1
MC68HC05B6 PLCC52**

Processador Texas Instrument MCU TMS370C702 PLCC28 - Soquete TMS370
O tamanho do arquivo é 256 bytes.
Usar Transponder T01 PCF7935.
Deixa o Transponder pronto e programado para ligar o veículo.
Mostrar PIN code 4 dígitos.

Veículos equipados com esta Unidade:

LINHA GM OPEL: (AGILA, ASTRA G, COMBO B, CORSA C, CORSA C, MERIVA, OMEGA 1999, SINTRA 1999, TIGRA, VECTRAB 1999, ZAFIRA)

**BOBINA****USANDO O
TRANSPONDER**

Coloque o Transponder com a bobina virada para cima dentro da chave. Após programar no Clonny Car, se necessário for para utilização no veículo, usar a bobina virada para baixo.



**Ver Procedimento
na Pag. 03**



Retorna na pagina 10

GM - IMOBILIZADOR SIEMENS OPEL 2 - TAMS370C702 PLCC28

Procedimento para Verificação.....	02
Codificar Transponder T01 usando o Clonny Car.....	03
identificação do Imobilizador.....	04
Visualizando a Placa de Circuito do Imobilizador.....	05
Preparando o Microprocessador para receber o Soquete 02.....	06
Procedimento de Acopamento do Soquete 02 no Imobilizador.....	07
Ilustração do Imobilizador IMMO2 - OPEL 2.....	08
Acopamento do Clonny Car ao Remap - Posição da chave e visualização do Transponder.....	09