

Remap LIGHT



GOLD
Evolution

Manual de
Operação do
Equipamento

CODIFICAÇÃO 32A

MERCEDES CLASSE A (98-04) - SIEMENS HC05X16

E50083

Carga 036

WWW.CHAVESGOLD.COM.BR

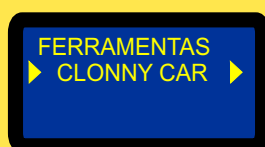
**POCEDIMENTO
PARA VERIFICAÇÃO**

**IMOBILIZADORES
SIEMENS HC05X16**

Procedimento válido para os seguintes veículos:

LINHAMERCEDES: (CLASSE A - 98 A 04)

Escolha a ferramenta a ser verificada.



Identifica o tipo de chave.



Continua na
página 03

A red rounded rectangular box with a white arrow pointing left towards the second menu box.

Verifica a codificação a ser verificada.

CODIFICACAO
▶ CODIFIC. 32A ▶
▶ CODIFIC. 32B ▶
▶ CODIFIC. 32C ▶

Selecione o modelo a ser verificado

IMOBILIZADOR
▶ TEMIC 0D69J ▶

Escolha o procedimento a ser verificado

INTERFACE
▶ CABO MB-A ▶

Selecione o equipamento ser verificado.

MICROPROCESSADOR
▶ MC68HC05X16 ▶

Consulte o Manual de Instruções.

VERIFIQUE OS PROCEDIMENTOS NO MANUAL ANTES DE PROSSEGUIR!!

Entre com o numero de chaves que serão codificadas.

NUMERO DE CHAVES A CODIFICAR
1



Soldar os fios de acordo com o indicado no manual de instruções.

SOLDE OS FIOS DE ACORDO COM O MANUAL
TECLE <ENTER>

Aguarde: A leitura está sendo realizada.

ESPERE LENDO...

Acople o Clonny Car no REMAP II e insira o transponder correto.

CONECTE O CLONNY CAR, INSIRA O TRANSPONDER T01 E TECLE <ENTER>



OBS: Escolha o modelo de Imobilizador certo para soldar os fios.

Ver ilustração do Imobilizador HC05X16 (MODELO 1) a partir da Pag. 04

Aguarde: A leitura está sendo realizada.

ESPERE LENDO...

Entre com o numero da chave que será codificada.

NUMERO DA CHAVE A SER PREPARADA
1

Ver ilustração do Imobilizador HC05X16 (MODELO 1) a partir da Pag. 07



AGUARDE...

CODIFICACAO OK
TECLE <ENTER>

Caso Insirir o transponder errado, ou não insirir o transponder. Irá aparecer a mensagem CLONNY CAR ERRO CHAVE NÃO DETECTADA.

Se o transponder T01 já estiver codificado, vai dar erro na codificação. (Use o T01 virgem)

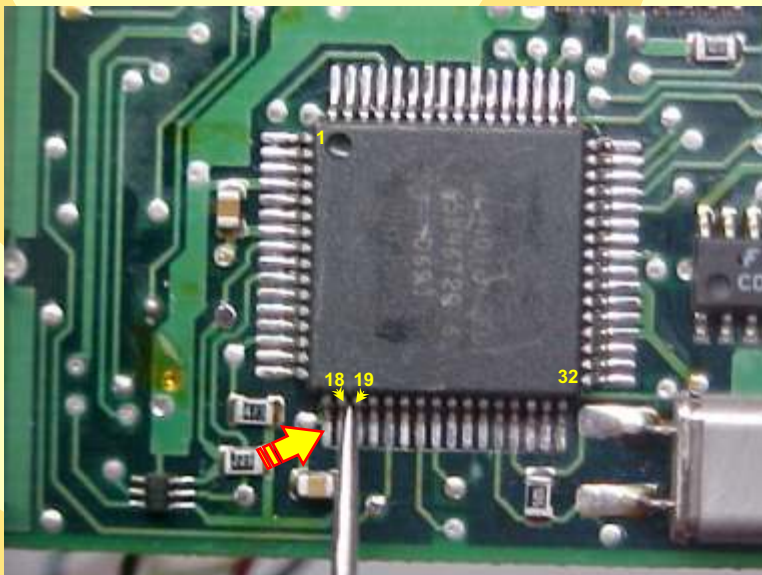


Ver Procedimento na Pag. 03

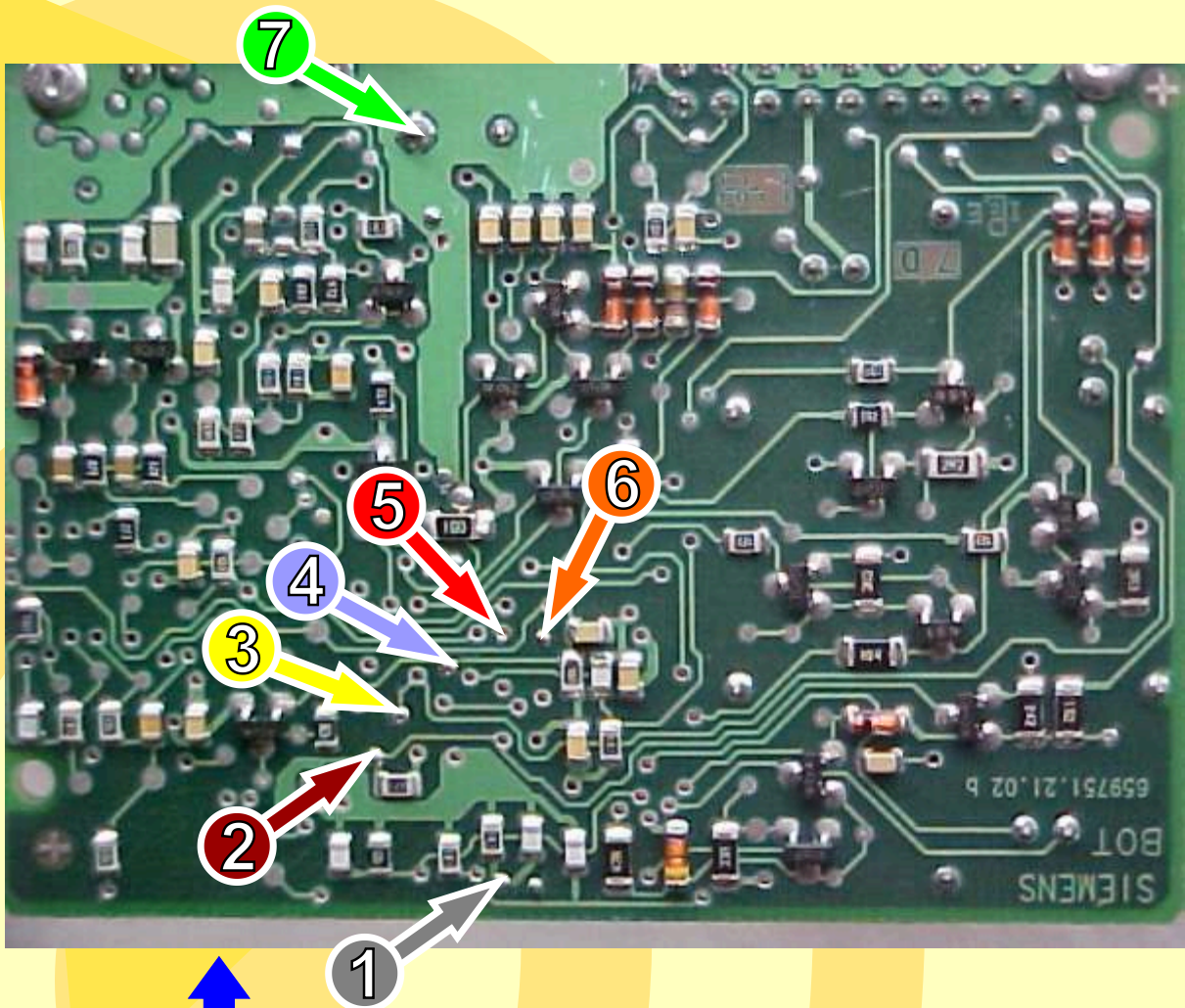
Imobilizador Siemens HCO5X16 (modelo 1)

Fazendo o Jumper, usando uma agulha ou ponta de Multímetro.

OBS.: O Jumper deverá ser feito na hora da leitura do imobilizador.



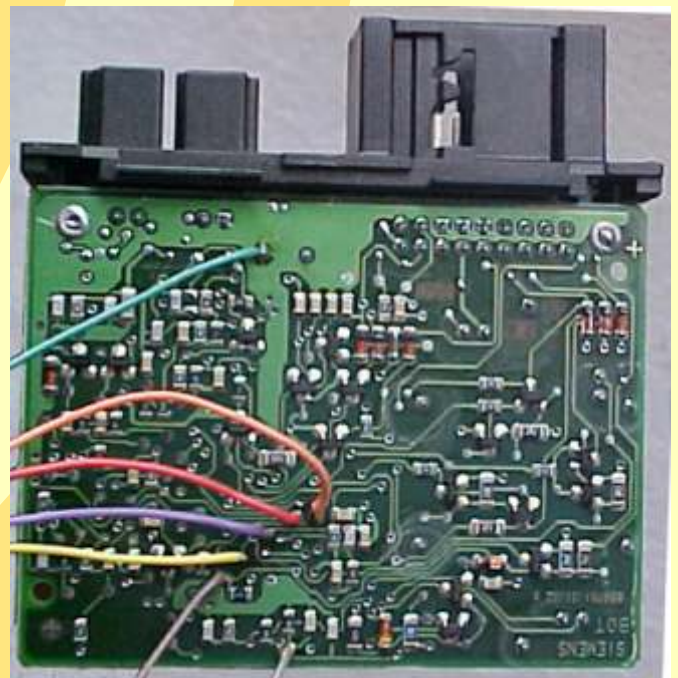
Visão mais ampliada de como fazer o Jumper, usando uma agulha ou ponta de Multímetro. Durante a leitura do imobilizador, manter o jumper entre os pinos 18 e 19.

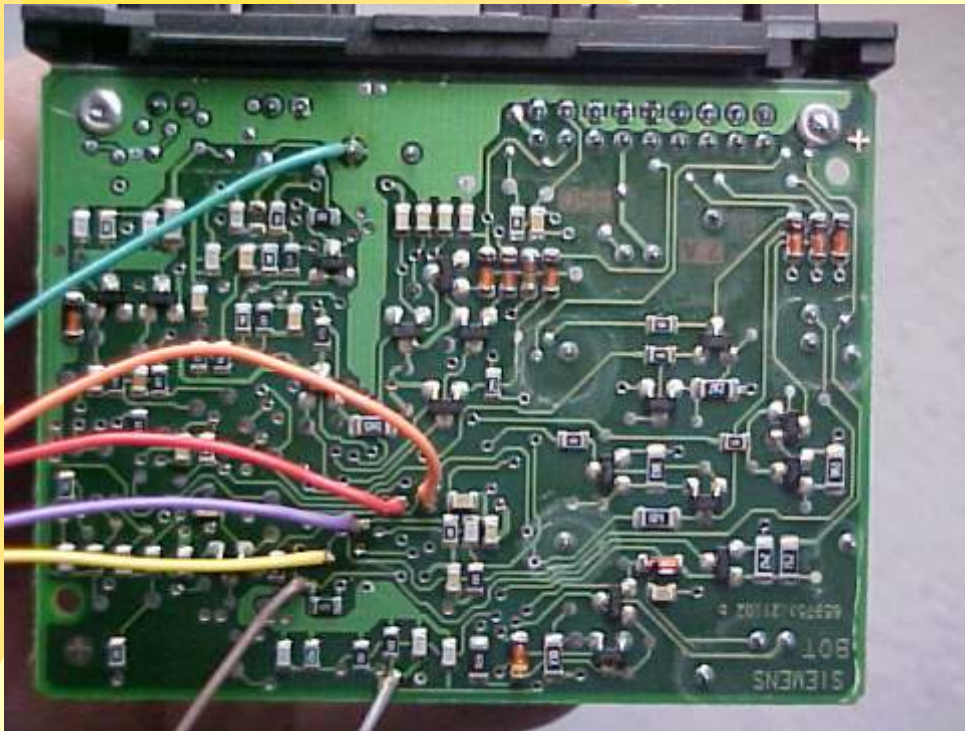


Na ilustração acima mostra a posição onde serão soldados os fios do Cabo MB-A na placa do Imobilizador.

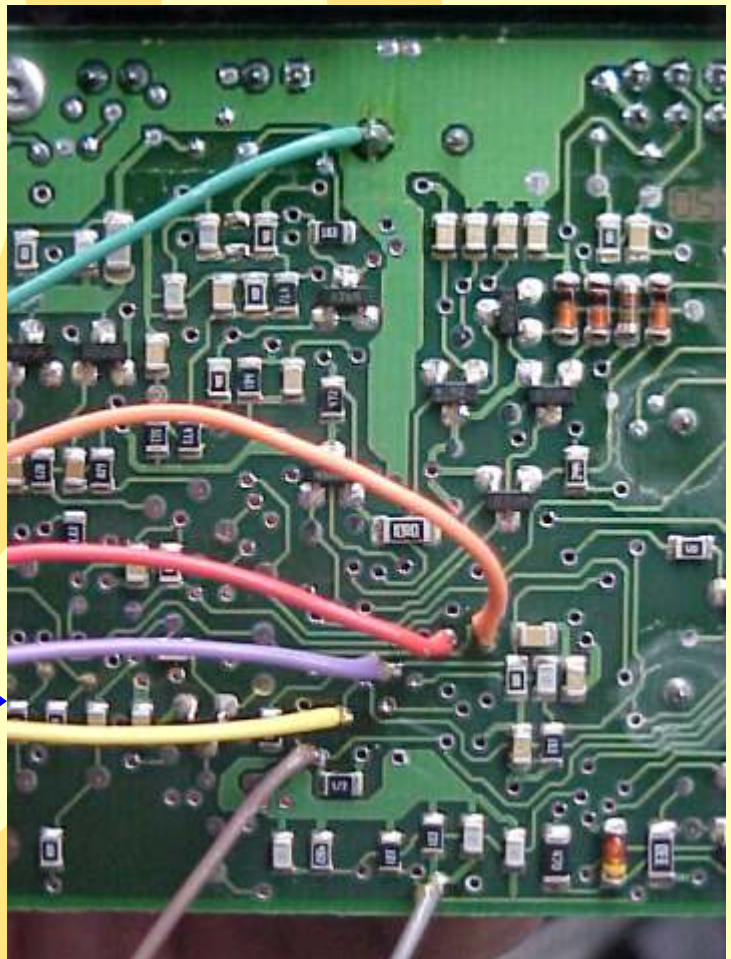
FIO 1 CINZA
FIO 2 MARROM
FIO 3 AMARELO
FIO 4 VIOLETA
FIO 5 VERMELHO
FIO 6 LARANJA
FIO 7 VERDE

Posição dos fios soldados na placa do imobilizador





**Posição dos fios
soldados na
Placa do imobilizador**



**Vista ampliada dos
fios soldados
na placa do Imobilizador**

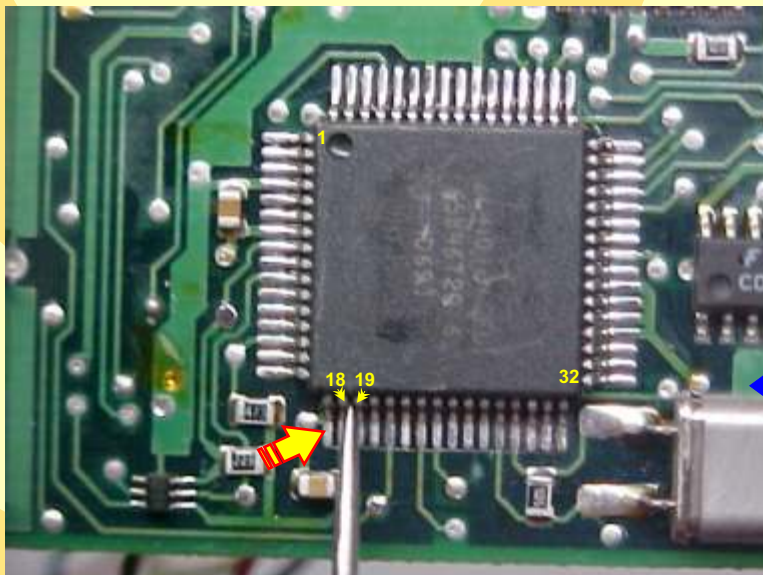


Ver Procedimento na Pag. 03

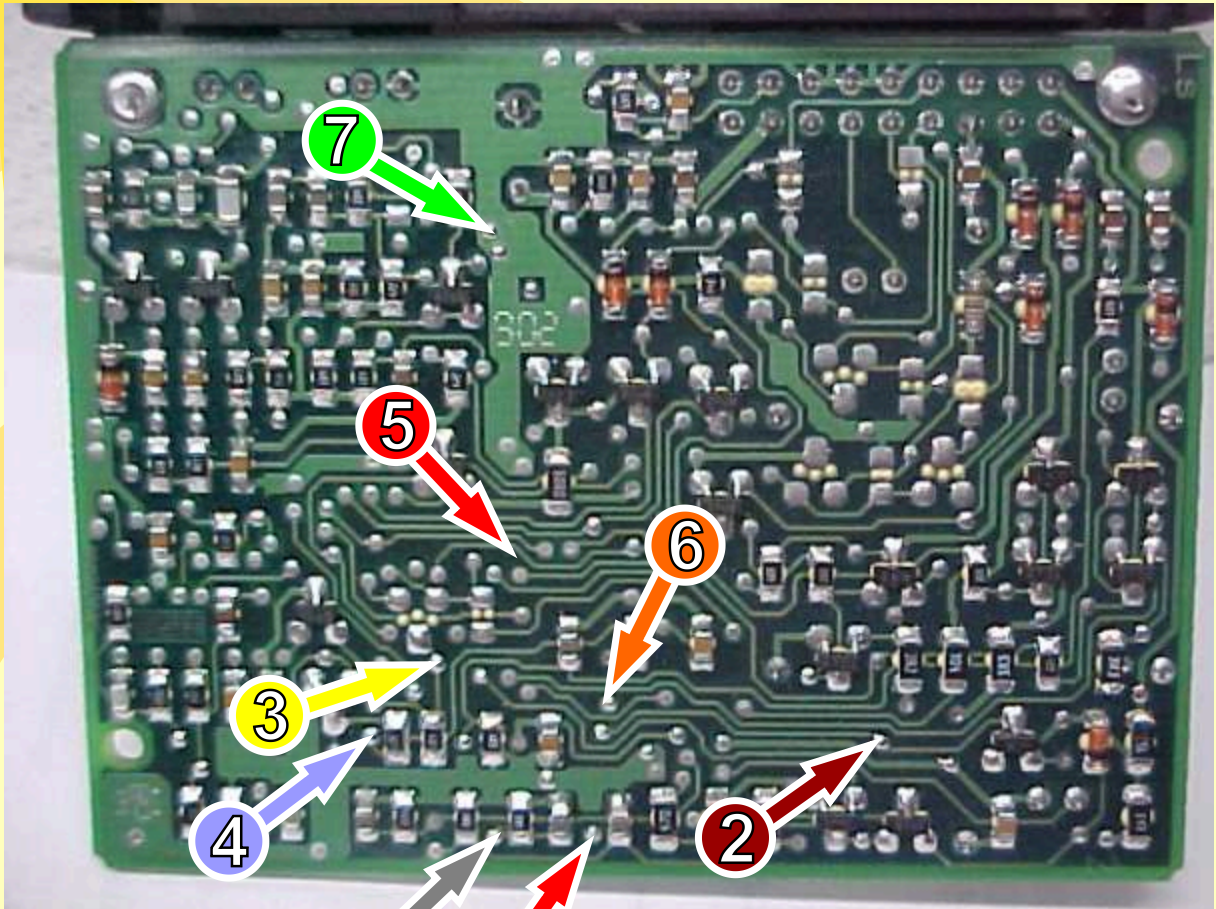
Imobilizador Siemens HCO5X16 (modelo 1)

Fazendo o Jumper, usando uma agulha ou ponta de Multímetro.

OBS.: O Jumper deverá ser feito na hora da leitura do imobilizador.



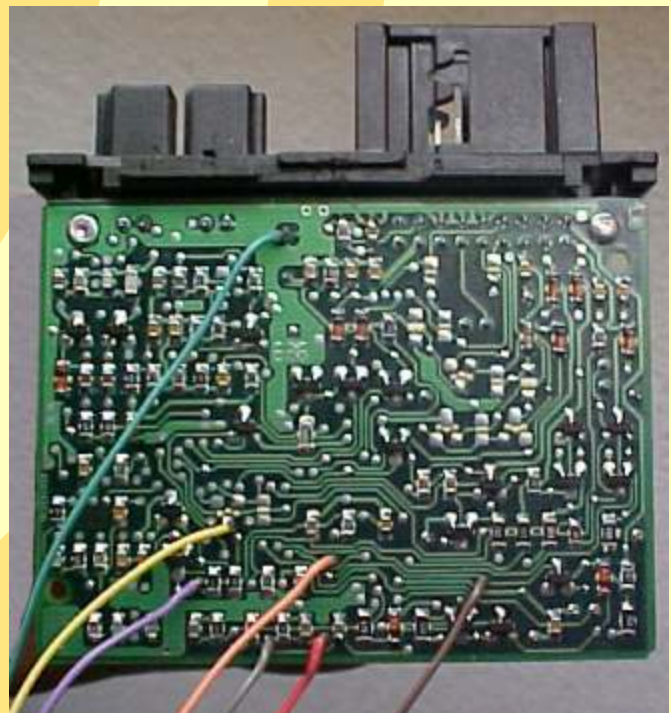
Visão mais ampliada de como fazer o Jumper, usando uma agulha ou ponta de Multímetro. Durante a leitura do imobilizador, manter o jumper entre os pinos 18 e 19.

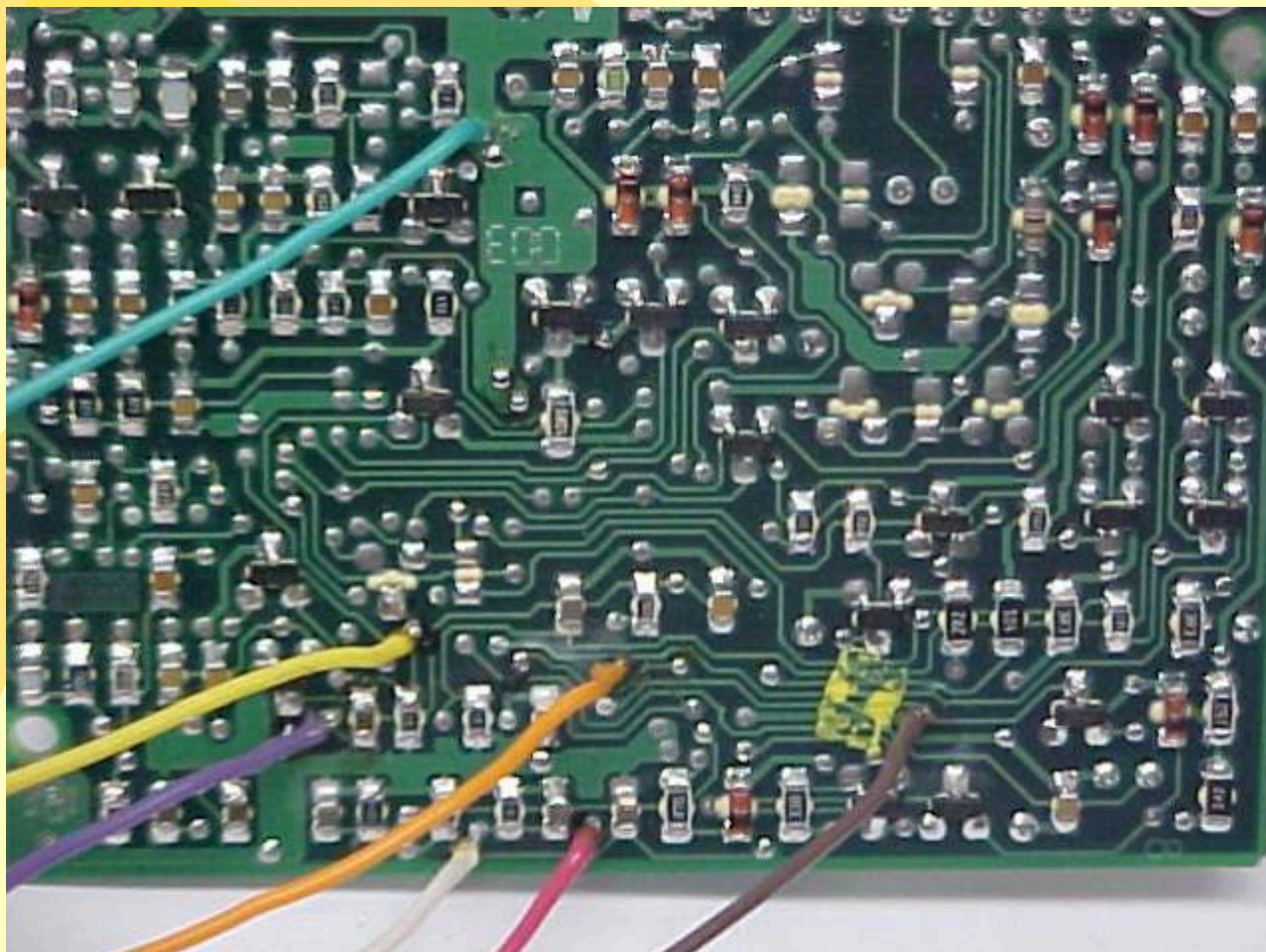


Na ilustração acima mostra a posição onde serão soldados os fios do Cabo MB-A na placa do Imobilizador.

FIO 1 CINZA
FIO 2 MARROM
FIO 3 AMARELO
FIO 4 VIOLETA
FIO 5 VERMELHO
FIO 6 LARANJA
FIO 7 VERDE

Posição dos fios soldados na placa do imobilizador





Na ilustração acima mostra a dos fios do Cabo MB-A soldados na placa do Imobilizador.

FIO 1 CINZA
FIO 2 MARROM
FIO 3 AMARELO
FIO 4 VIOLETA
FIO 5 VERMELHO
FIO 6 LARANJA
FIO 7 VERDE



**IMOBILIZADOR SIEMENS HC05X16
MODELO 1**

MERCEDES CLASSE A - ANO 98 A 04



**IMOBILIZADOR SIEMENS HC05X16
MODELO 2**

MERCEDES CLASSE A - ANO 98 A 04



NOTA: Para trabalhar com o Clonny Car e Pinça, tem que está ligado na fonte de alimentação.

**BOBINA****USANDO O TRANSPONDER**

Coloque o Transponder com a bobina virada para cima dentro da chave. Após programar no Clonny Car, se necessário for para utilização no veículo, usar a bobina virada para baixo.



Ver Procedimento na Pag. 03

MERCEDES CLASSE A - ANO 98 A 04

Acoplamento ao REMAP e Ilustração do Clonny Car e Transponder Megamos.....11

IMOBILIZADOR SIEMENS HC05X16 (MODELO 1)

Rotina para Verificação - Imobilizador Siemens HC05X16.....02

Rotina Codificar via Cabo MB-A.....03

Ilustração: Como fazer o Jumper no Microprocessador do Imobilizador Siemens HC05X16 (Modelo 1).....04

Ilustração da posição onde serão soldados os fios do cabo MB-A.....05

Ilustração dos fios do cabo MB-A Soldados na Placa do imobilizador.....06

Ilustração do Imobilizador Siemens HC05X16 (Modelo 1).....10

IMOBILIZADOR SIEMENS HC05X16 (MODELO 2)

Rotina para Verificação - Imobilizador Siemens HC05X16.....02

Rotina Codificar via Cabo MB-A.....03

Ilustração: Como fazer o Jumper no Microprocessador do Imobilizador Siemens HC05X16 (Modelo 2).....07

Ilustração da posição onde serão soldados os fios do cabo MB-A.....08

Ilustração dos fios do cabo MB-A Soldados na Placa do imobilizador.....09

Ilustração do Imobilizador Siemens HC05X16 (Modelo 1).....10