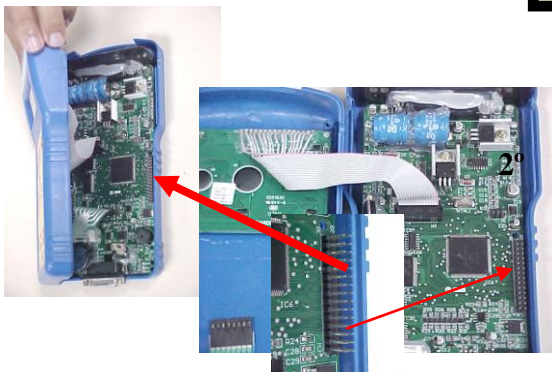


CARTÃO DE EXPANSÃO ME0058

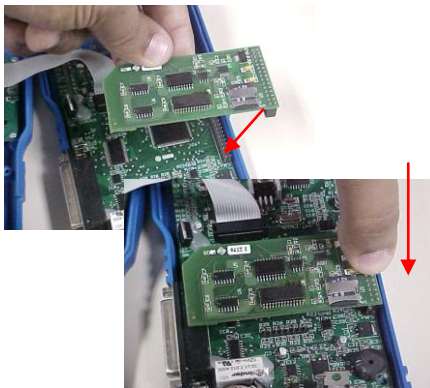


1º

1º ASSIM QUE RECEBER O SEU CARTÃO DE EXPANSÃO VERIFIQUE E COMPARE A NUMERAÇÃO COM O SERIAL DA SUA REMAP II OU LIGHT. SÓ CONTINUE SE O NUMERO FOR EXATAMENTE O MESMO. PREPARE UM LOCAL BEM LIMPO EM SUA BANCADA E COM UMA CHAVE DE FENDA INICIE O TRABALHO. COMO NO EXEMPLO “RL99991108”



2º QUANDO RETIRAR OS 6 PARAFUSOS TERÁ ACESSO AO CONECTOR QUE SERÁ LIGADO O SEU CARTÃO DE EXPANSÃO CONFORME AS FOTOS AO LADO



3º

3º RETIRE O ADESIVO LOCALIZADO NA PARTE TRASEIRA DO CARTÃO E ENTÃO ENCAIXE NO CONECTOR DISPONIVEL NA MAQUINA EXATAMENTE COMO NA SEQUENCIA AO LADO.



4º

4º APÓS COLOCARMOS O CARTÃO E FECHARMOS A MAQUINA COMO NA FOTO AO LADO É OBRIGATÓRIO REALIZAR UMA ATUALIZAÇÃO DISPONIVEL NO SITE DA GOLD: WWW.CHAVESGOLD.COM.BR