

Remap LIGHT



GOLD
Evolution

Manual de
Operação do
Equipamento

CODIFICAÇÃO 6A

BC MARELLI CODE 2 COM MCU MOTOROLA - MC9S12DG256

E50063
CARGA 8

WWW.CHAVESGOLD.COM.BR

**POCEDIMENTO
PARA VERIFICAÇÃO**

**BODY COMPUTER
MAGNETI MARELLI**

Procedimento válido para os seguintes veículos:

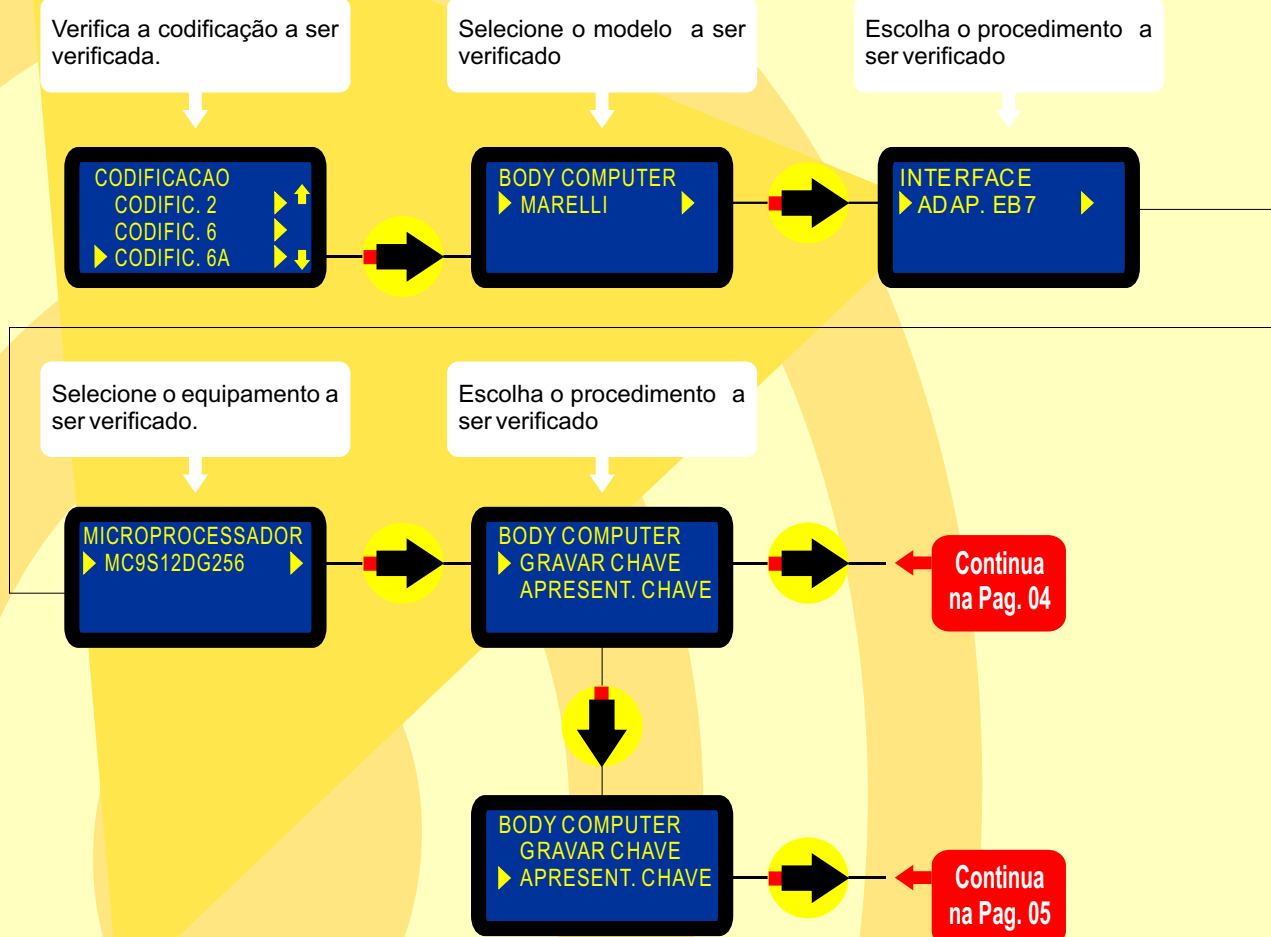
LINHA ALFA ROMEO (147, GT, 159)
LINHA FIAT: e Família NBC178 (PÁLIO, SIENA, STRADA,
DOBLO, IDEA - 04 à 07)
LINHA FIAT: (STILO 04 à 07) NBC192
LINHA LANCIA: (THEISIS)
LINHA MASERATI: (QUATTROPORTE, GRANTURISMO)

Escolha a ferramenta a ser verificada.

Identifica o tipo de chave.



Continua na página 03

**OBSERVAÇÃO:**

Se há uma chave inválida no BC, tem que deixar a chave ligada por 15 minutos para poder gravar as chaves. Caso contrário vai dar erro na codificação ou código do PIN errado.

Ver Ilustrações do
Body Computer Marelli
CODE 2
FIAT STILO (2004 à 2007)
a partir da Pag. 06

Ver Ilustrações do
Body Computer Marelli
CODE 2
FAMILIA FIAT NBC178
(Pálio, Siena, Strada, Doblo, Idea- 2004 à 2007)
a partir da Pag. 09

Consulte o Manual de Instruções.

VERIFIQUE OS PROCEDIMENTOS NO MANUAL ANTES DE PROSEGUIR!!

NUMERO DE CHAVES A CODIFICAR
1

ENTER

SOLDE OS FIOS DO ADPTADOR EB7 NO BODY COMPUTER TECLE <ENTER>

ENTER

Aguarde: A leitura está sendo realizada.

ESPERE LENDO...

Indica o código Pincode

PINCODE LIDO
44513
AVANCAR? <ENTER>

ENTER

Insira um Transponder que não está codificado.

ESPERE LENDO...

Insira um Transponder que não está codificado.

ESPERE LENDO...

ENTER

Ver procedimento na Pag. 13

CONECTE O CLONNY CAR, INSIRA O TRANSPONDER T42 E TECLE <ENTER>

Volta na Tela Inicial

PROGRAMANDO...

O PROCEDIMENTO E IRREVERSÍVEL CONTINUAR? <ESQ> <ENTER>

ENTER

CODIFICACAO OK TECLE <ENTER>

ENTER

ESQ

Volta na Tela Inicial

O Transponder foi codificado.

IMPORTANTE

- 1 - Se usar um Transponder já codificado, aparecerá a mensagem: ERRO CODIFICACAO TECLE <ENTER>
- 2 - Depois de codificado, o Transponder só serve para ser usado no mesmo veículo.
- 3 - Caso queira gravar um novo Transponder, repita o procedimento.
- 4 - Memória suja, mal posicionamento do Transponder, podem ocasionar ERRO DE CODIFICAÇÃO.
- 5 - Conferir se o adaptador usado é o Adaptador EB7.
- 6 - Conferir se os fios foram soldados de acordo com o Manual de Instruções.
- 7 - Se persistir o erro, entre em contato com o suporte técnico:
e-mail: info@chavesgold.com.br

Insira um Transponder que não está codificado.

NUMERO DE CHAVES A APRESENTAR
1



CHAVE NUMERO 1:
INSIRA O TRANSPONDER T42 NO CLONNYCAR E TECLE <ENTER>



ESPERE LENDO...

Aguarde: A leitura está sendo realizada.

Indica o código lido.

68 02 99 A3

Consulte o Manual de Instruções.

SOLDE OS FIOS DO ADAPTADOR Eb7 NO BODY COMPUTER
TECLE <ENTER>



PROGRAMANDO...

Aguarde: A leitura está sendo realizada.

Se apertar ESC, irá manter as leituras feitas anteriormente. Se apertar ENTER, irá apagar as leituras anteriores.

DESEJA APAGAR CHAVES ANTIGAS?
<ESC> <ENTER>
MANTER APAGAR



PROGRAMANDO...

Volta na Tela Inicial

APRESENTACAO OK
TECLE <ENTER>



FIAT STILO ANO 2004 À 2007



Ver Procedimento na Pag. 03

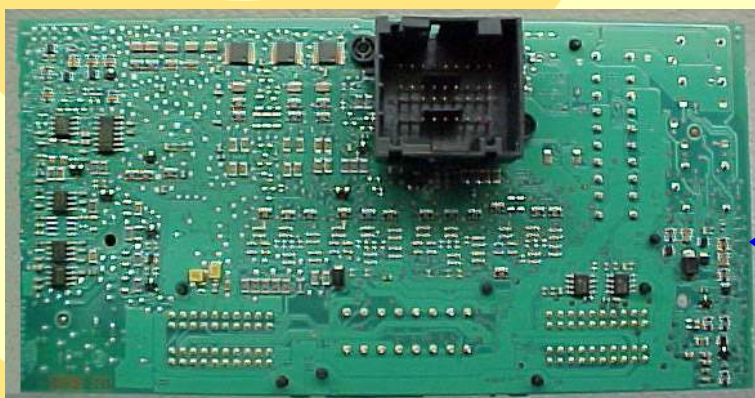


Body Computer Fechado

Identificação do Body Computer



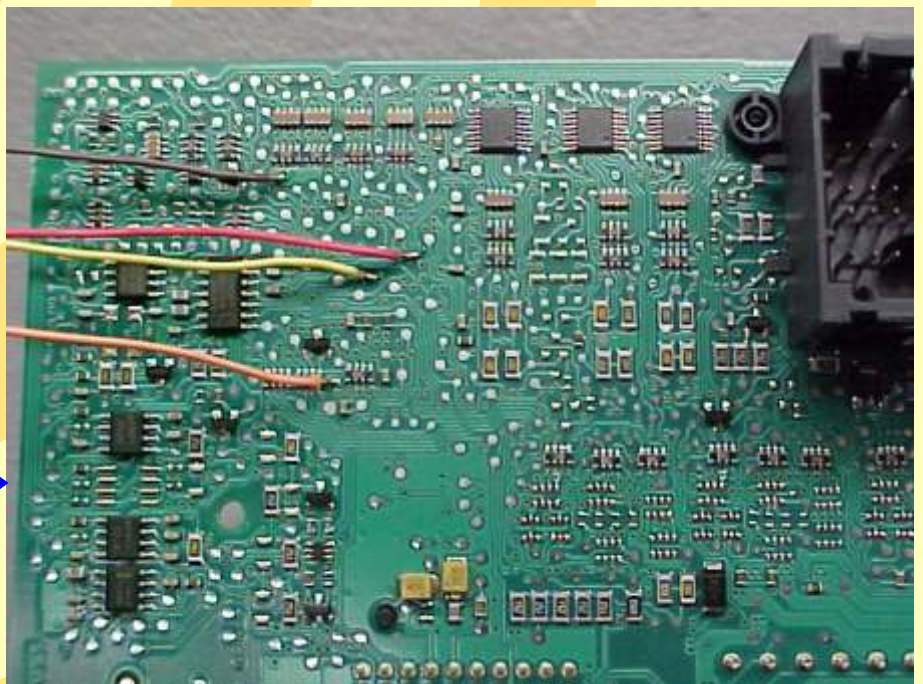
Visualização do Circuito do Body Computer



FIAT STILO ANO 2004 À 2007



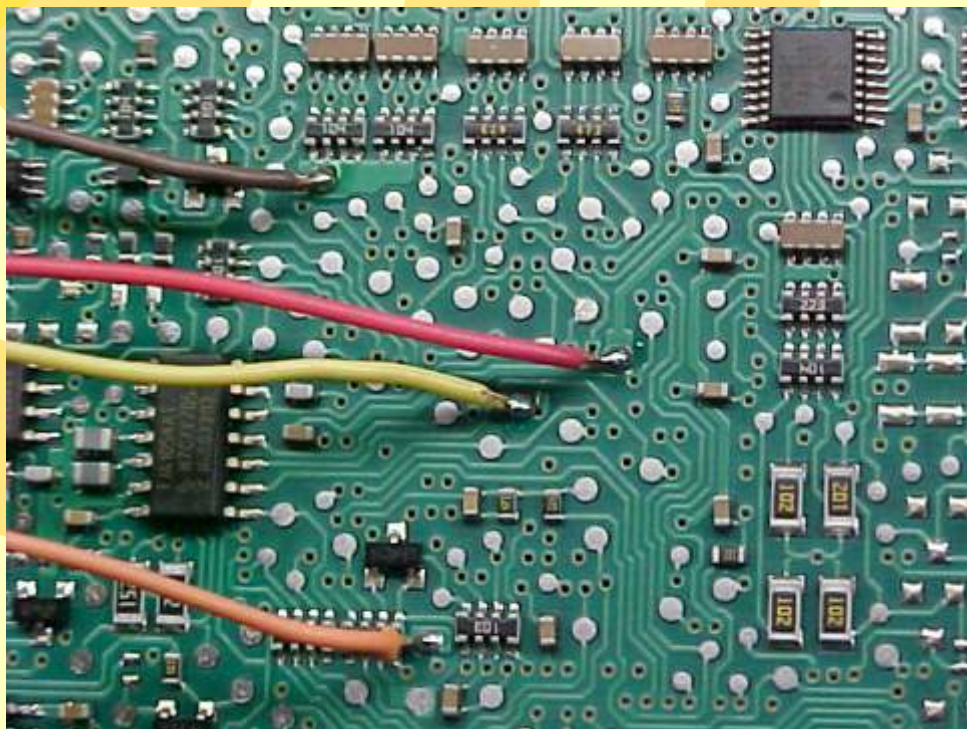
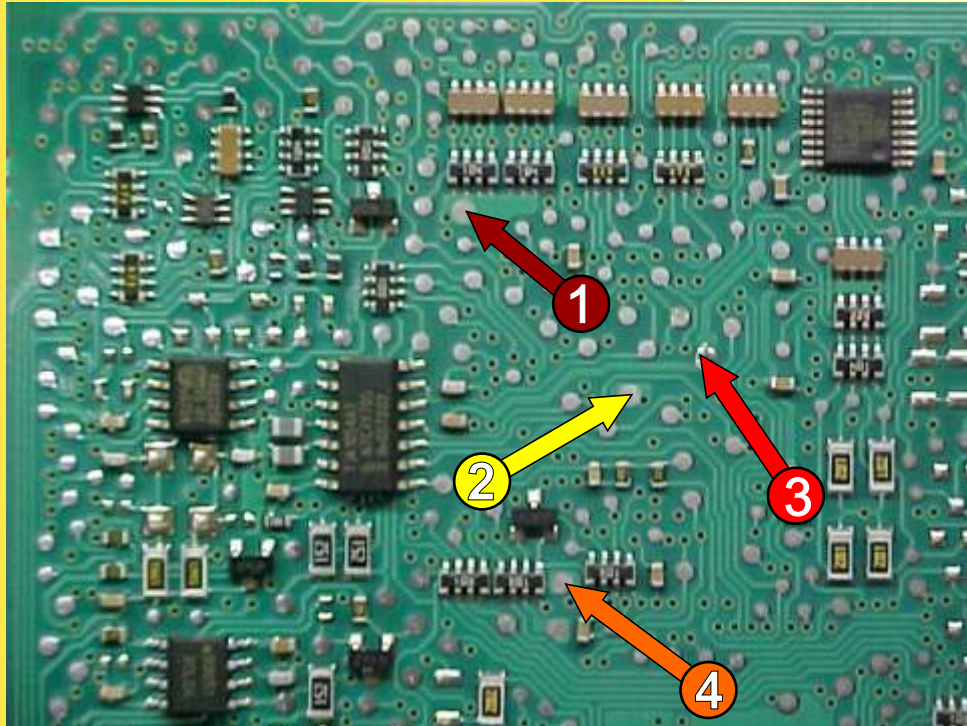
Visualização do Microprocessador MC9S12DG256B



Visualização da Placa de Circuito com os fios soldados

FIAT STILO ANO 2004 À 2007

- 1 = Marrom
- 2 = Amarelo
- 3 = Vermelho
- 4 = Laranja



FIAT FAMÍLIA NBC178 (PALIO, SIENA, STRADA, DOBLO, IDEA - ANO 2004 À 2007)



Ver Procedimento na Pag. 03



Visualizando o BC e a posição dos fusíveis



Visualizando o lado da identificação do BC



Visualizando a parte traseira do BC

Identificação do BC

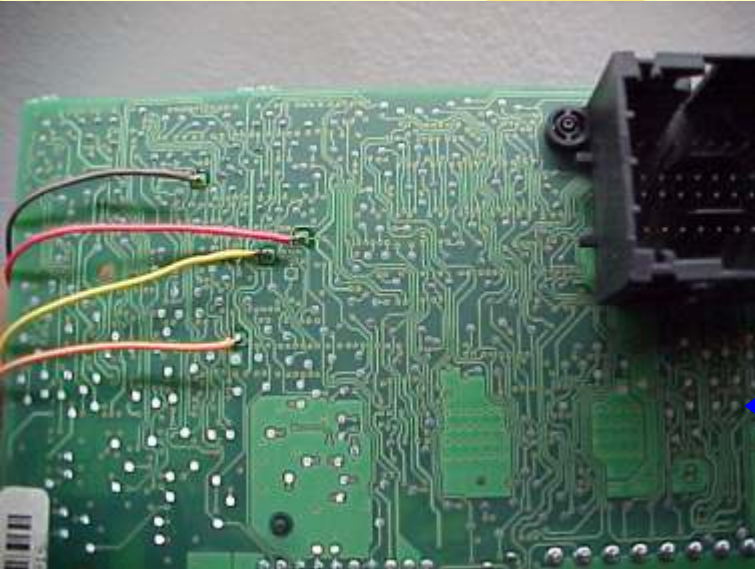


FIAT FAMÍLIA NBC178 (PALIO, SIENA, STRADA, DOBLO, IDEA - ANO 2004 À 2007)



Visualizando o circuito do Body Computer

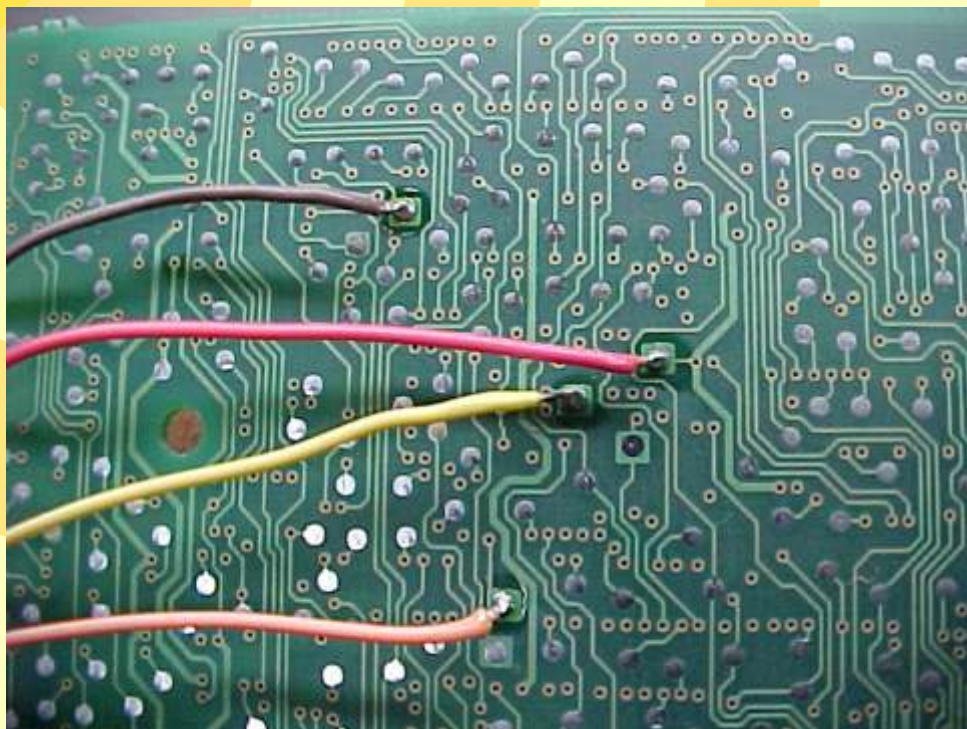
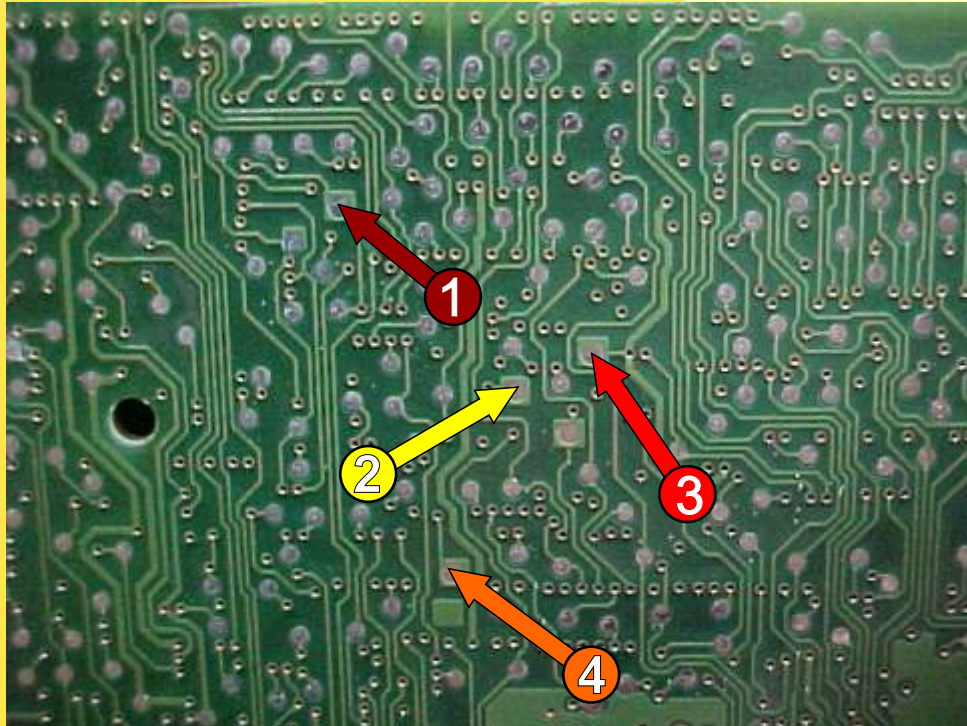
Visualização do Microprocessador MC9S12DG256B



Visualização da Placa de Circuito com os fios soldados

FIAT FAMÍLIA NBC178 (PALIO, SIENA, STRADA, DOBLO, IDEA - ANO 2004 À 2007)

- 1 = Marrom
- 2 = Amarelo
- 3 = Vermelho
- 4 = Laranja





BODY COMPUTER - MICROPROCESSADOR MC9S12DG256
FIAT STILO ANO 2004 À 2007



BODY COMPUTER - MICROPROCESSADOR MC9S12DG256
FIAT FAMÍLIA NBC178 (PALIO, SIENA, STRADA, DOBLO, IDEA - ANO 2004 À 2007)

CODIFICAÇÃO 6A - BC MARELLI CODE 2 COM MCU MOTOROLA - MC9S12DG256

Motorola MCU, que usa MC68HC9S12DG256 = 4096 bytes - Usar Adaptador EB7.

Usar Transponder Megamos crypto. T42

Mostra o código do cartão Fiat Code.

Deixa o Transponder pronto e programado para ligar o veículo.

Veículos equipados com está Unidade:

ALFA ROMEO: 147, GT, 159

FIAT: Família NBC178 (PÁLIO, SIENA, STRADA, DOBLO, IDEA - 2004 À 2007)

FIAT: (STILO - 2004 À 2007)

LANCIA: THESIS

MASERATI: QUATTROPORTE, GRANTURISMO

Obs: Se há uma chave inválida no BC, tem que deixar a chave ligada por 15 minutos para pode gravar as chaves. Caso contrário, vai dar erro na codificação ou código PIN errado.



BOBINA

USANDO O TRANSPONDER

Coloque o Transponder com a bobina virada para cima dentro da chave. Após programar no Clonny Car, se necessário for para utilização no veículo, usar a bobina virada para baixo.



Ver Procedimento na Pag. 04



FIAT STILO ANO 2004 À 2007

BC MARELLI CODE 2 COM MCU MOTOROLA - MC9S12DG256

Procedimento para Verificação.....	02
Codificar Pin Code Via Adaptador EB7.....	03
Codificar - Gravar Chave Usando o Tansponder T42 noClonny Car.....	04
Codificar - Apresentar Chave.....	05
Identificando e Visualizando o Circuito.....	06
Visualização do Microprocessador e dos Fios Soldados no Circuito.....	07
Placa de Circuito: Localizando onde os Fios serão Soldados.....	08
Ilustração do Body Computer.....	12
Acoplamento do Clonny Car ao Remap - Posição da chave e visualização do Transponder.....	13

FIAT FAMILIA NBC178 (PÁLIO, SIENA, STRADA, DOBLO, IDEA - ANO 2005 À 2007)

BC MARELLI CODE 2 COM MCU MOTOROLA - MC9S12DG256

Procedimento para Verificação.....	02
Codificar Pin Code Via Adaptador EB7.....	03
Codificar - Gravar Chave Usando o Tansponder T42 noClonny Car.....	04
Codificar - Apresentar Chave.....	05
Identificando e Visualizando o Circuito.....	09
Visualização do Microprocessador e dos Fios Soldados no Circuito.....	10
Placa de Circuito: Localizando onde os Fios serão Soldados.....	11
Ilustração do Body Computer.....	12
Acoplamento do Clonny Car ao Remap - Posição da chave e visualização do Transponder.....	13