

# Remap LIGHT



**GOLD**  
*Evolution*

Manual de  
Operação do  
Equipamento

**CODIFICAÇÃO 45**

**BC MARELLI TIPO 2 CODE 2 COM PROCESSADOR NEC 95C160**

**E50078**  
**CARGA 10**

[WWW.CHAVESGOLD.COM.BR](http://WWW.CHAVESGOLD.COM.BR)

**POCEDIMENTO  
PARA VERIFICAÇÃO**

**IMOBILIZADOR  
MAGNETI MARELLI**

Procedimento válido para os seguintes veículos:

LINHA FIAT: (BRAVO 07 À 08, DUCATO 06 À 08, STILO 07 À 08, PUNTO 07 À 08)

LINHA CITROEN: (JUMPER 06 À 08, RELAY 06 À 08)

LINHA PEUGEOT: (BOXER 06 À 08)

LINHA LANCIA: (YPSILON 07 À 08)

LINHA IVECO: (DAILY 07 À 08, EURO CARGO 07 À 08)

Escolha a ferramenta a ser verificada.



Identifica o tipo de chave.



Continua na  
página 03

Verifica a codificação a ser verificada.

CODIFICACAO  
CODIFIC. 6A  
CODIFIC. 7  
▶ CODIFIC. 45

Selecione o modelo a ser verificado

BODY COMPUTER  
▶ MAREL. CODE 2 ▶

Escolha o procedimento a ser verificado

INTERFACE  
▶ CABO 8 VIAS ▶

Selecione a EEPROM a ser verificada.

ESCOLHA MEMORIA  
▶ SMD (95160)  
SMD (95320)

Consulte o Manual de Instruções.

VERIFIQUE OS PROCEDIMENTOS NO MANUAL ANTES DE PROSEGUIR!!

NUMERO DE CHAVES A CODIFICAR  
1



Soldar cabo 8 Vias conforme Manual de

SOLDE OS FIOS DO CABO 8 VIAS NO NO BODY COMPUTER E TECLE <ENTER>

Aguarde: A leitura está sendo realizada.

ESPERE LENDO...

Indica o código Pincode

PINCODE LIDO  
66666  
AVANCAR? <ENTER>

Aguarde: A leitura está sendo realizada.

ESPERE LENDO...

Continua na Pag. 04

Ver ilustração do Body Computer Marelli Tipo 2 Code 2 a partir da Pag. 05

Insira um Transponder que não está codificado.

Aguarde: A leitura está sendo realizada.

CONECTE O CLONNY CAR, INSIRA O TRANSPONDER T42 E TECLE <ENTER>



ESPERE LENDO...

PROGRAMANDO...

Ver procedimento na Pag. 08

O Transponder foi codificado.

O PROCEDIMENTO E IRREVERSÍVEL CONTINUAR? <ESQ> <ENTER>



CODIFICACAO OK TECLE <ENTER>



Volta na Tela Inicial

ESQ

Volta na Tela Inicial

#### IMPORTANTE

- 1 - Se usar um Transponder já codificado, aparecerá a mensagem: ERRO CODIFICACAO TECLE <ENTER>
- 2 - Depois de codificado, o Transponder só serve para ser usado no mesmo veículo.
- 3 - Caso queira gravar um novo Transponder, repita o procedimento.
- 4 - Memória suja, mal posicionamento do Transponder, podem ocasionar ERRO DE CODIFICAÇÃO.
- 5 - Conferir se o cabo usado é o 8 vias.
- 6 - Conferir se os fios foram soldados de acordo com o Manual de Instruções.
- 7 - Se persistir o erro, entre em contato com o suporte técnico:  
e-mail: [info@chavesgold.com.br](mailto:info@chavesgold.com.br)

**A CHAVE DEVE SER PROGRAMADA VIA DIAGNÓSTICO**

**FIAT STILO ANO 2008**



**Ver Procedimento na Pag. 03**

**Body Computer Fechado**

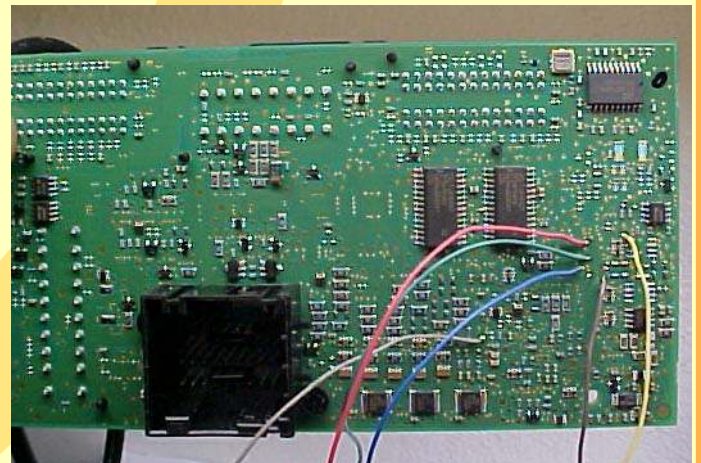
**Identificação do Body Computer**



**Visualização do Circuito do Body Computer**



**Visão geral da Placa de Circuito com os fios soldados**

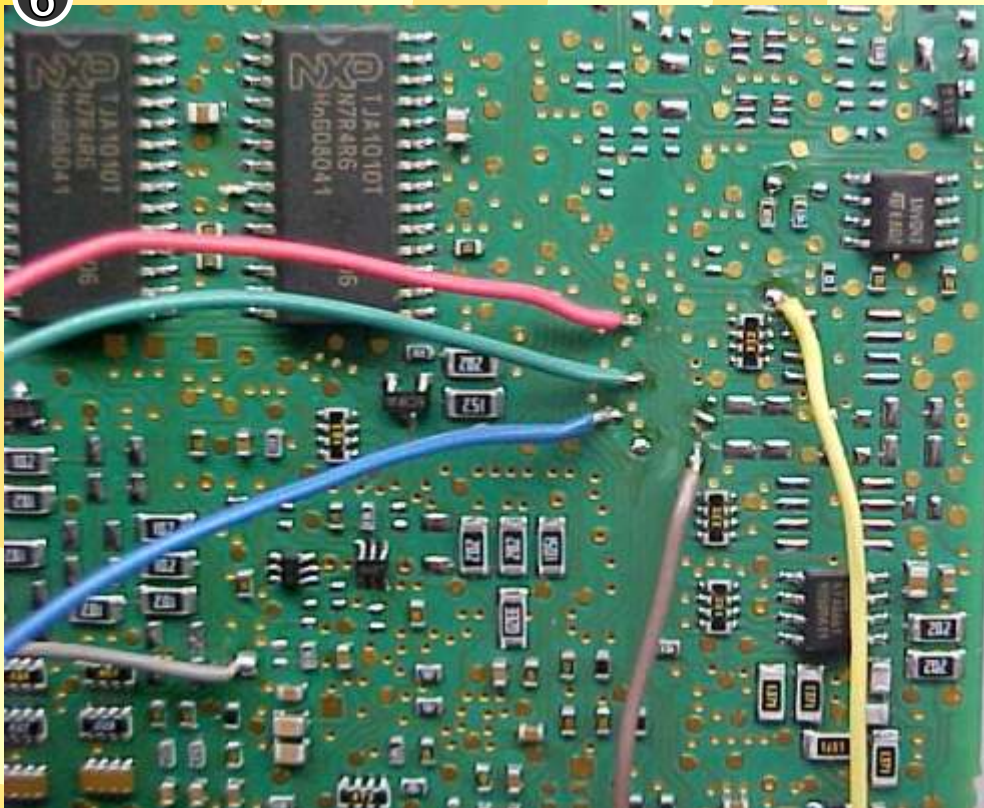
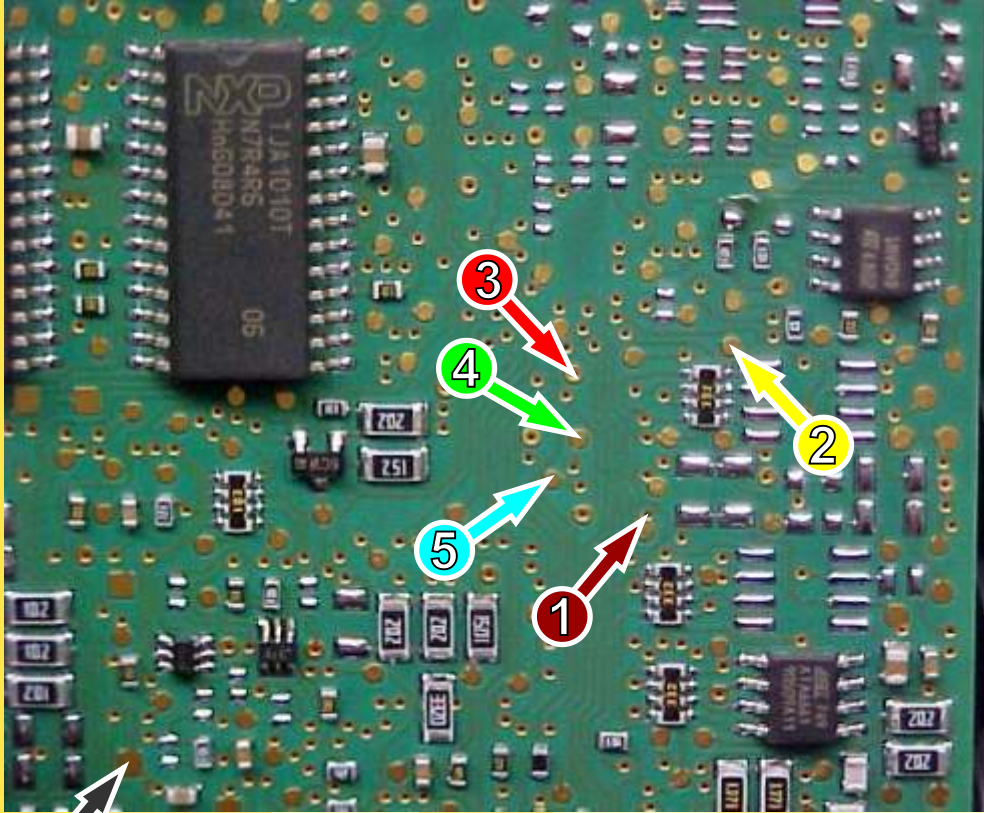


**FIAT STILO ANO 2008**

1 = Marrom  
2 = Amarelo

3 = Vermelho  
4 = Verde

5 = Azul  
6 = Cinza





**BODY COMPUTER - MARELLI TIPO 2 CODE 2**  
**FIAT STILO ANO 2008**

**CODIFICAÇÃO 45 - BC MARELLI TIPO 2 CODE 2  
COM PROCESSADOR NEC - 95C160**

Memória Serial EEPROM 95C160 SSOP8 - Cabo 8 Vias  
Usar Transponder Megamos Crypto. T42  
Mostra o código do cartão Fiat Code.  
A chave deve ser programada via Diagnóstico.

**Veículos equipados com esta Unidade:**

**LINHA FIAT:** (BRAVO 07 À 08, DUCATO 06 À 08, STILO 07 À 08, PUNTO 07 À 08)  
**LINHA CITROEN:** (JUMPER 06 À 08, RELAY 06 À 08)  
**LINHA PEUGEOT:** (BOXER 06 À 08)  
**LINHA LANCIA:** (YPSILON 07 À 08)  
**LINHA IVECO:** (DAILY 07 À 08, EURO CARGO 07 À 08)



**BOBINA**

**USANDO O TRANSPONDER**

Coloque o Transponder com a bobina virada para cima dentro da chave. Após programar no Clonny Car, se necessário for para utilização no veículo, usar a bobina virada para baixo.



**Ver Procedimento na Pag. 04**





**BC MARELLI TIPO 2 CODE 2 COM PROCESSADOR NEC - 95160**

Procedimento para Verificação.....	02
Codificar Pin Code Via Cabo 8 Vias.....	03
Identificando e Visualizando o Circuito.....;	05
Placa de Circuito: Localizando onde os Fios serão Soldados.....	06
Ilustração do Body Computer.....	07
Acoplamento do Clonny Car ao Remap - Posição da chave e visualização do Transponder.....	08