

# Remap LIGHT



**GOLD**  
*Evolution*

## Manual de Operação do Equipamento

**LEITURA DE SENHA PSA (PEUGEOT 307 ANO 2002 / 2003 À 2006) VIA CABO SOLDADO 8 VIAS OU EBD**

**E50099**  
**Carga 042**

[WWW.CHAVESGOLD.COM.BR](http://WWW.CHAVESGOLD.COM.BR)

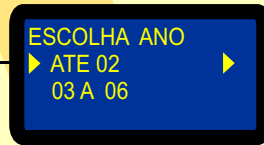
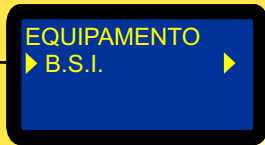
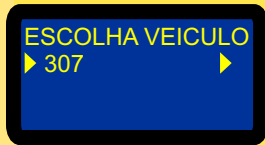
**PROCEDIMENTOS  
PARA VERIFICAÇÃO  
POR FABRICANTE**

Procedimento válido para os seguintes veículos da Linha PEUGEOT contidos neste aparelho.  
**PEUGEOT 307**

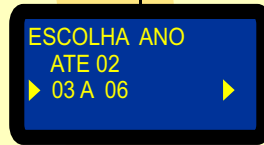
Escolha o modelo do veículo a ser verificado.

Escolha o equipamento a ser verificado.

Escolha o ano a ser verificado.



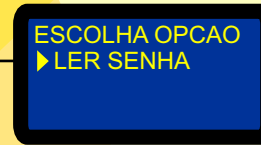
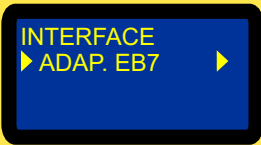
Continua na página 03



Continua na página 04

Escolha o procedimento a ser verificado.

Selecione a operação a ser realizada.



Ver ilustrações do B.S.I. (Adaptador EB7) a partir da Pag. 05



Volta na tela inicial

Procedimento válido para as memórias SMD (25160) SMD (95160)



Escolha o procedimento a ser verificado.

Selecione a EEPROM a ser verificada.

Selecione a operação a ser realizada.

INTERFACE  
▶ CABO 8 VIAS ▶

ESCOLHA MEMORIA  
▶ SMD (25160) ▶  
▶ SMD (96160)

ESCOLHA OPCAO  
▶ LER SENHA

AGUARDE...

SENHA LIDA  
0000

ENTER

Volta na tela inicial

Ver ilustrações do B.S.I. (03 a 06) a partir da Pag. 07



Ver Procedimento  
na Pag. 03

Visualização dos  
conectores  
do BSI

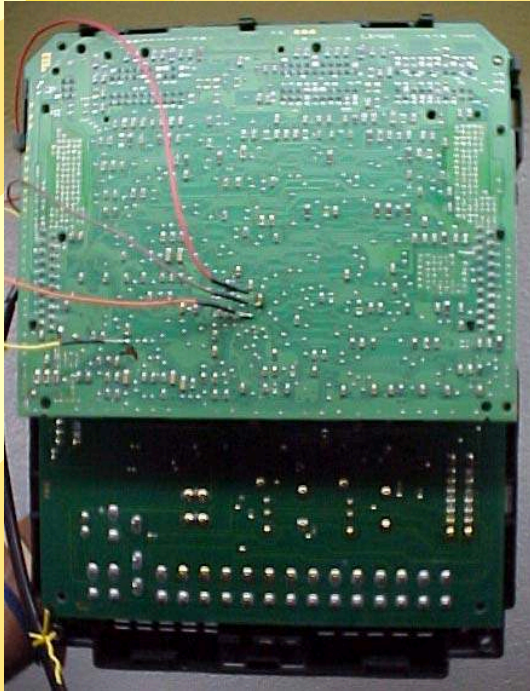
Visualização  
da parte traseira  
do BSI



Etiqueta de  
Identificação  
do BSI

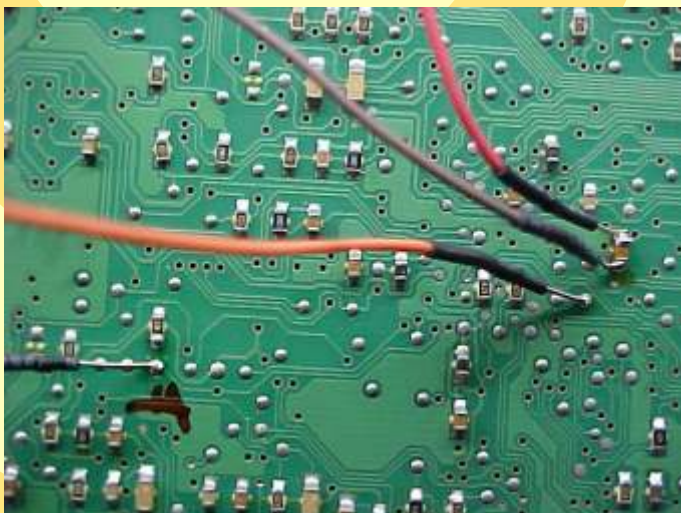
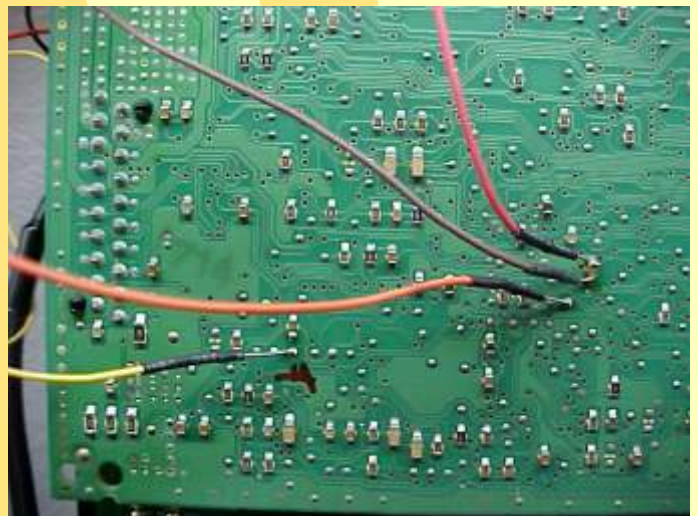




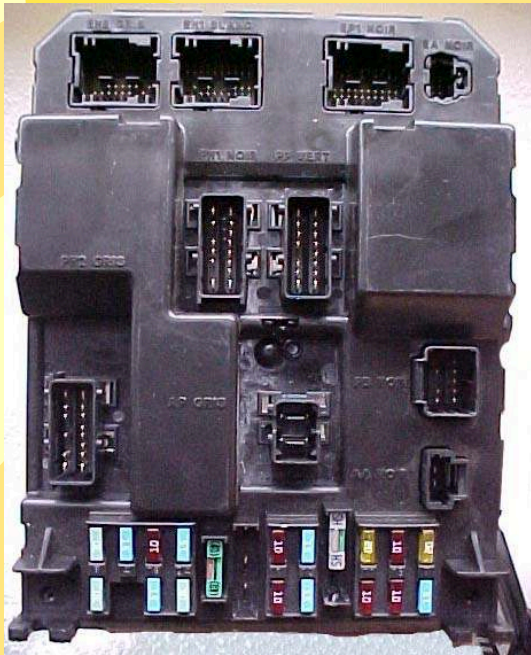


**Visualização da Placa de circuito do BSI**

**Posição dos fios soldados na Placa de Circuito do BSI**



**Ilustração mais ampliada da posição dos fios soldados na Placa de Circuito do BSI**



Ver Procedimento  
na Pag. 04

Visualização  
dos conectores  
do BSI

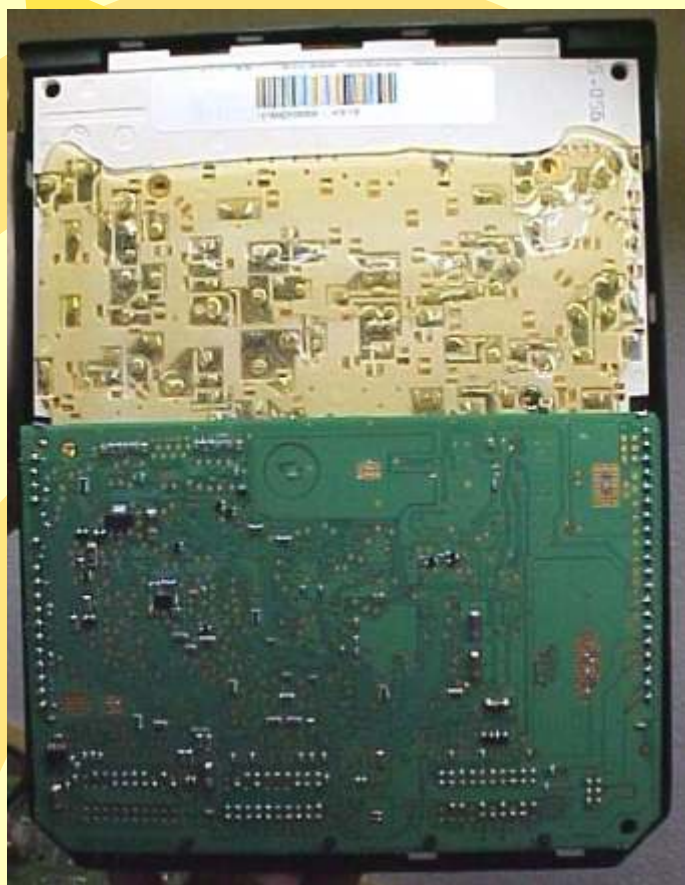
Visualização  
da parte traseira  
do BSI



Etiqueta  
de Identificação  
do BSI

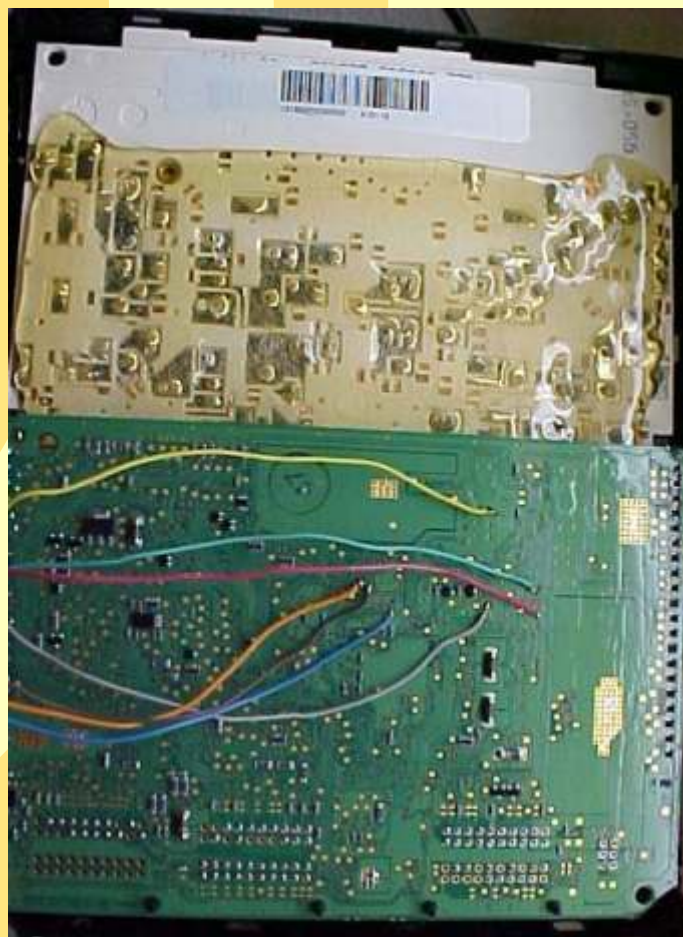






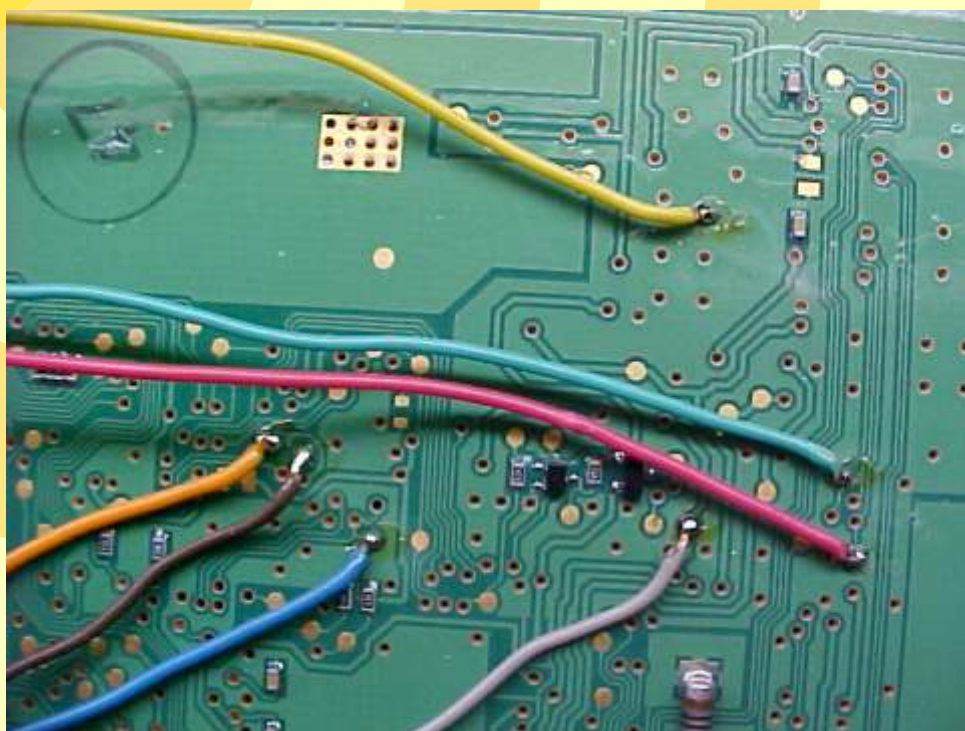
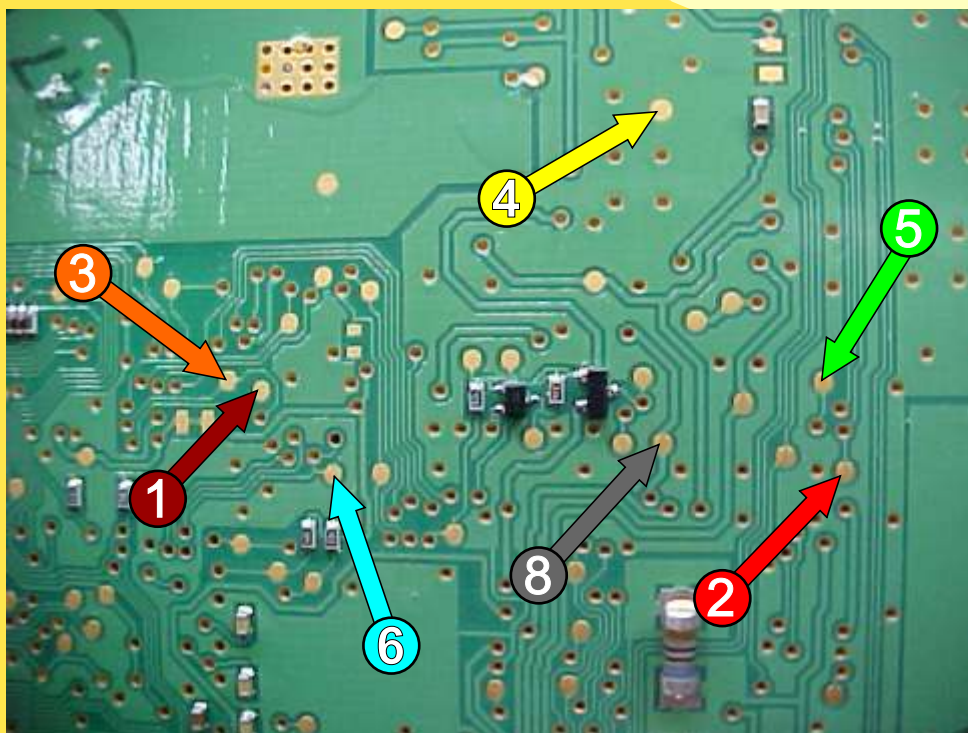
**Visualização da Placa de Circuito do BSI**

**Posição dos fios (CABO 8 VIAS) soldados na Placa de Circuito do BSI**





- |              |           |
|--------------|-----------|
| 1 = Marrom   | 5 = Verde |
| 2 = Vermelho | 6 = Azul  |
| 3 = Laranja  | 7 = Roxo  |
| 4 = Amarelo  | 8 = Cinza |



**PROCEDIMENTOS PARA VERIFICAÇÃO POR FABRICANTE**

**PEUGEOT**

**Pag. 11**

**PEUGEOT**

**PEUGEOT 307**

**Pag. 12**

**PEUGEOT 307****(Ano 2002)****BSI - (ADAPTADOR EB7)**

Rotina para Verificação - B.S.I.....	02
Rotina BSI - Ler Senha Via Adaptador EB7.....	03
Ilustração da Identificação do BSI.....	05
Ilustração Preparação do BSI para Leitura de Senha Via Adaptador EB7.....	06

**(Ano 03 a 06)****BSI (CABO 8 VIAS)**

Rotina para Verificação - B.S.I.....	02
Rotina BSI - Ler Senha Via Cabo 8 Vias.....	04
Ilustração da Identificação do BSI.....	07
Ilustração da Preparação do BSI para Leitura de Senha Via Cabo 8 Vias.....	08
Ilustração da Placa de Circuito: Localizando Onde os Fios serão Soldados (Cabo 8 Vias).....	09