

# Remap LIGHT



**GOLD**  
*Evolution*

**Manual de  
Operação do  
Equipamento**

**RESET ECU FIAT HGT (MAREA / BRAVA)**

**ES0111**

**Carga 051**

[WWW.CHAVESGOLD.COM.BR](http://WWW.CHAVESGOLD.COM.BR)

**PROCEDIMENTOS  
PARA VERIFICAÇÃO  
POR FABRICANTE**

Procedimento válido para os seguintes veículos da Linha FIAT contidos neste aparelho.

**BRAVA HGT**  
**MAREA HGT**

Este procedimento é válido para MAREA com ECU Hitachi e BRAVA HGT com ECU Hitachi.



**Ver ilustração da Central Fiat Hitachi MPI a partir da Pag. 04**

Escolha o modelo do veículo a ser verificado

**ESCOLHA VEICULO**  
▶ BRAVA HGT ▶  
▶ MAREA HGT ▶

Escolha o equipamento a ser verificado.

**EQUIPAMENTO CENTRAL**

Escolha o sistema a ser verificado.

**ESCOLHA SISTEMA HITACHI**

Escolha o procedimento a ser verificado

**INTERFACE PINÇA SOIC 8**

**Ver ilustração da Pinça soic 8 na Pag. 06**

Selecione a EEPROM a ser verificada.

**ESCOLHA MEMORIA SMD (93C46)**

**Ver ilustração da serial EEPROM na Pag. 06**

Selecione a operação a ser realizada.

**ESCOLHA OPCAO BYPASS**

Esta tela indica que a operação foi realizado com sucesso.

Esta tela indica que está sendo programado o Bypass.

**ESPERE PROGRAMANDO...**

**GRAVACAO OK! TECLA <ENTER>**



**Volta na tela inicial**

**Retorna na pagina 09**

Procedimento válido para os seguintes veículos da Linha FIAT contidos neste aparelho.

**BRAVA HGT**  
**MAREA HGT**

Este procedimento é válido para MAREA com ECU Hitachi e BRAVA HGT com ECU Hitachi.



Escolha o modelo do veículo a ser verificado

ESCOLHA VEICULO  
▶ BRAVA HGT ▶  
▶ MAREA HGT ▶

Escolha o equipamento a ser verificado.

EQUIPAMENTO  
▶ CENTRAL ▶

Escolha o sistema a ser verificado.

ESCOLHA SISTEMA  
▶ HITACHI ▶

Escolha o procedimento a ser verificado

INTERFACE  
▶ PINÇA SOIC 8 ▶

Selecione a EEPROM a ser verificada.

ESCOLHA MEMORIA  
▶ SMD (93C46) ▶

Selecione a operação a ser realizada.

ESCOLHA OPCAO  
▶ BYPASS ▶

Esta tela indica que a operação foi realizado com sucesso.

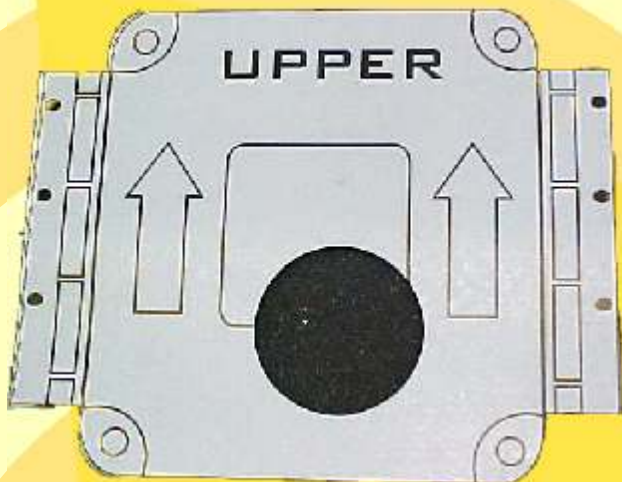
Esta tela indica que está sendo programado o Bypass.

ESPERE  
PROGRAMANDO...

GRAVACAO OK!  
TECLA <ENTER>

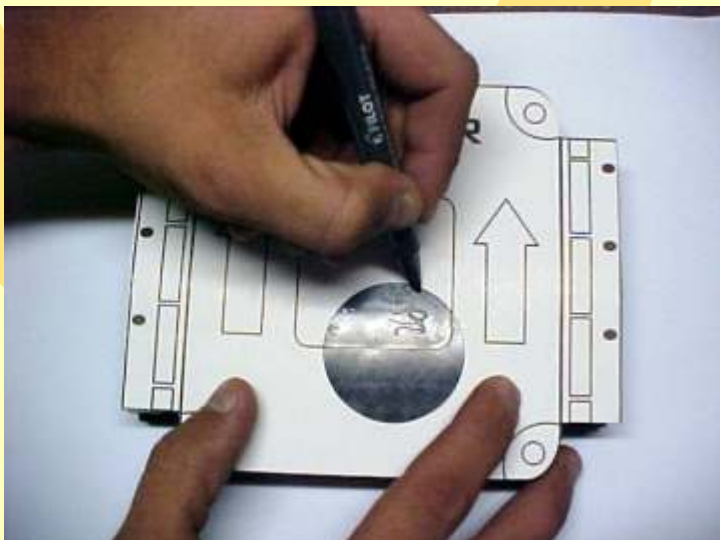
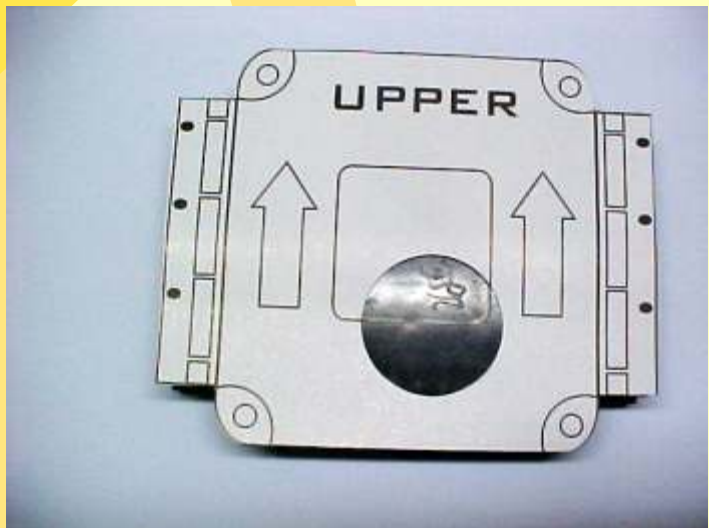


Volta na tela inicial



Molde de papelão que acompanha o REMAP II para marcação do furo da ECU Hitachi

Posição das setas do molde deverão acompanhar a posição das setas da centralina Hitachi .



Fazer a marcação usando uma caneta para retro-projetor, de acordo com a foto.

  
Ver Procedimento na Pag. 02





Serra copo de 44mm de diâmetro por 17mm de altura no máximo com broca de 6mm no centro.

Obs: Cuidado para não utilizar uma serra maior que a indicada porque podera danificar os componentes da central HITACHI. Regular a broca 2mm maior que a serra.



Cuidado ao furar a central não deixar a serra encostar na mesma na hora de fazer o furo .



Furo feito para a localização da memória SMD 93C46 a ser programada indicado pela seta.

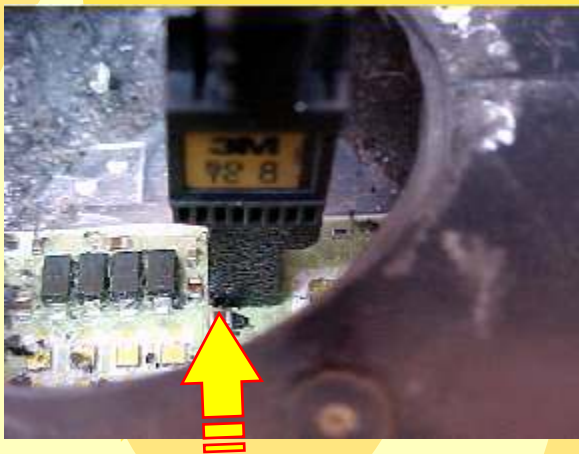


Posição do pino um da memória SMD 93C46 a ser programada, indicado pela seta.

Posição da pinça soic 8 na memória SMD 93C46 a ser programada, indicado pela seta.



Posição do pino um da pinça soic 8 na memória SMD 93C46 a ser programada indicado pela seta.



Quando for fechar, passar silicone preto no Tampão para fazer a vedação do furo da centralina.

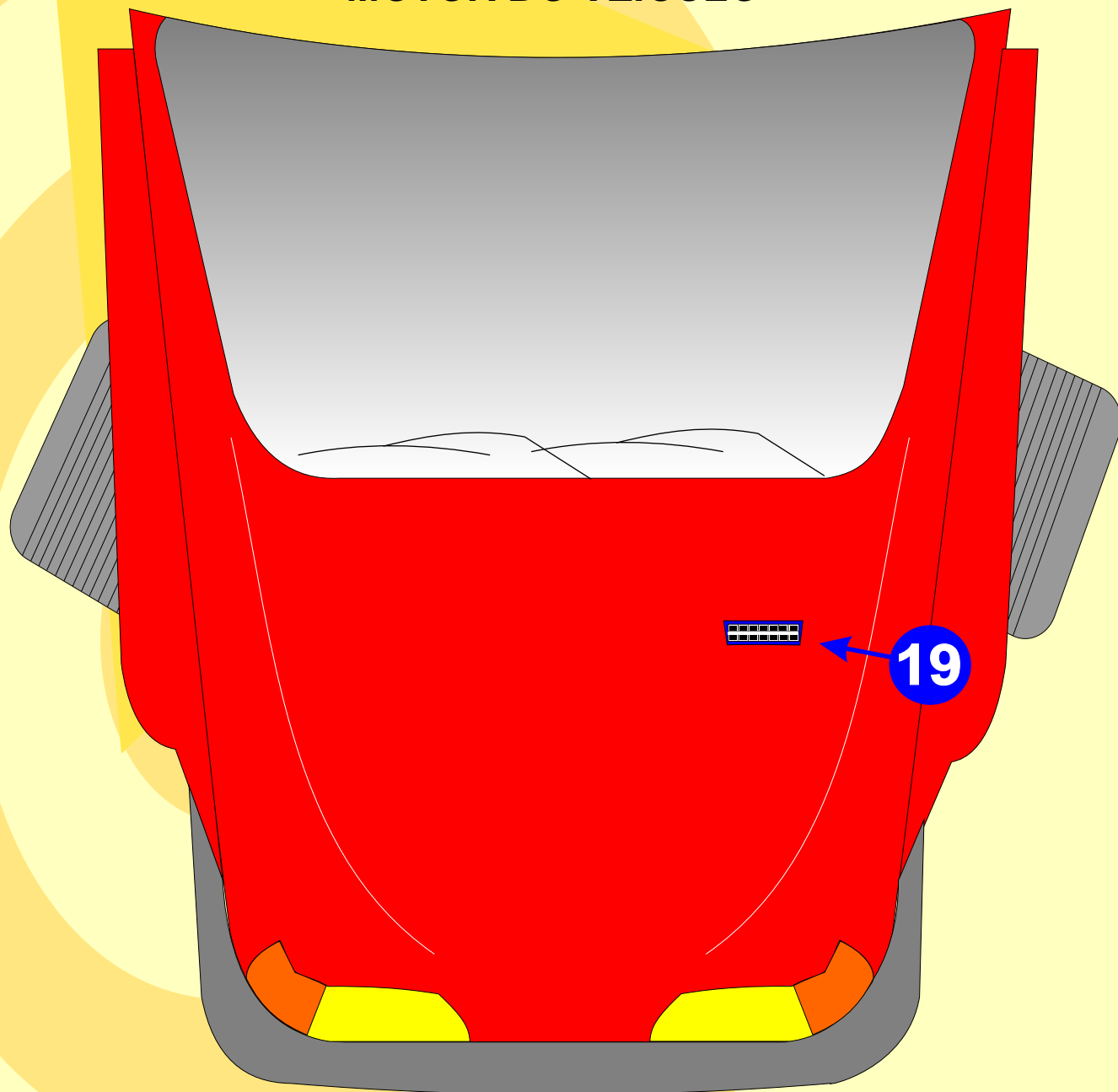


Central pronta para reutilizar com ou sem imobilizador .

Ver Procedimento na Pag. 02



**MOTOR DO VEÍCULO**



**PROCEDIMENTOS PARA VERIFICAÇÃO POR FABRICANTE**

**FIAT**  
**Pag. 09**



**FIAT**

**BRAVA**  
Pag. 10

**MAREA HGT**  
Pag. 11

**BRAVA HGT**

Localização da tomada de Diagnose

**19**  
Pag. 07**CENTRAL HITACHI**

Rotina de Verificação - Central - Bypass Via Pinça.....	02
Rotina de Verificação - Central - Bypass Via Pinça.....	03
Ilustração do Procedimento para Marcação do furo para executar o reset da central.....	04
Ilustração do Procedimento de furação usando a serra copo.....	05
Ilustração do reset da central Via Pinça Soic 8.....	06

**MAREA HGT****CENTRAL HITACHI**

Rotina de Verificação - Central - Bypass Via Pinça.....	02
Rotina de Verificação - Central - Bypass Via Pinça.....	03
Ilustração do Procedimento para Marcação do furo para executar o reset da central.....	04
Ilustração do Procedimento de furação usando a serra copo.....	05
Ilustração do reset da central Via Pinça Soic 8.....	06