

Remap LIGHT



GOLD
Evolution

Manual de
Operação do
Equipamento

CODIFICAÇÃO 100C

NOVO UNO 2010 - PAINEL CONTINENTAL 24C16

E50144
Carga 086

WWW.CHAVESGOLD.COM.BR

**PROCEDIMENTOS
PARA VERIFICAÇÃO
POR FABRICANTE**

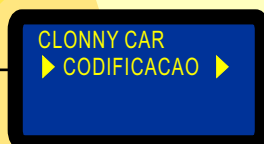
Procedimento válido para os seguintes veículos:

LINHA FIAT: **UNO ANO 2010**

Escolha a ferramenta a ser verificada.



Identifica o tipo de chave.

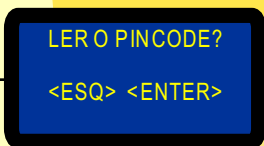


Continua na
página 03

Verifica a codificação a ser verificada.

Selecione o modelo a ser verificado

Escolha o procedimento a ser verificado



Ver ilustração do PAINEL CONTINENTAL 24C16 a partir da Pag. 04



Desparafusando a carenagem do painel do novo UNO

Retirando o difusor de ar da carenagem do painel do novo UNO



Desparafusando a carenagem debaixo do difusor de ar do painel do novo UNO




Ver Procedimento na Pag. 03



Desparafusando a carenagem debaixo do radio do painel do novo UNO

Retirando a carenagem do painel do novo UNO



Sem a carenagem do painel do novo UNO





Removendo o painel do novo UNO

Traseira do painel do novo UNO



Etiqueta do painel do novo UNO

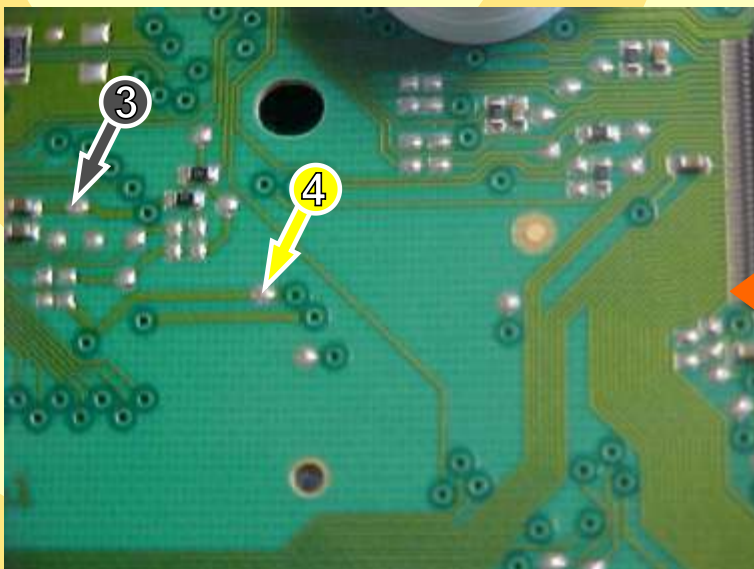
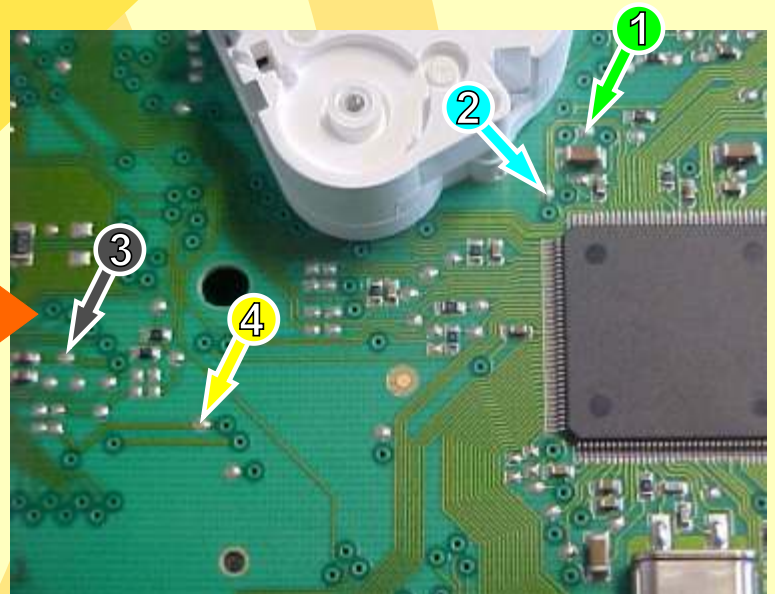




Tampa traseira do painel retirada para soldar os fios do cabo 4 vias no painel do novo UNO

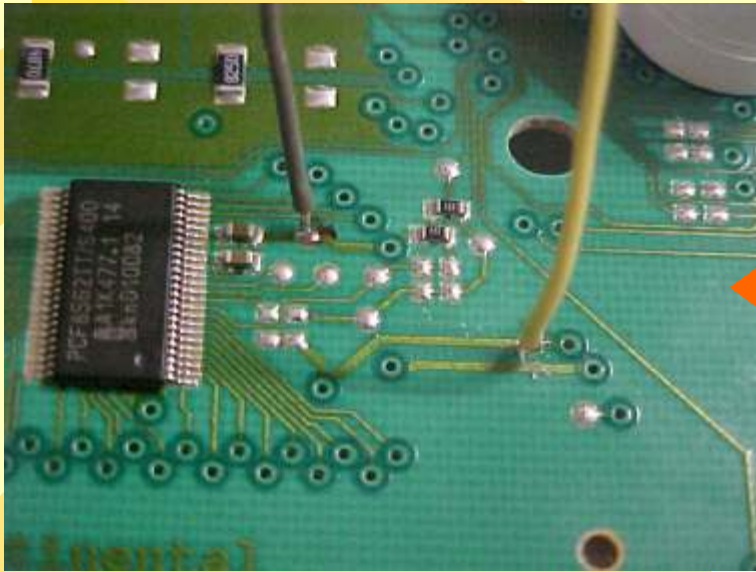
Localizando os pontos para soldar os Fios do cabo 4 vias na EEPROM 24C16 próximo do processador do painel do novo UNO

- 1 - Verde
- 2 - Azul
- 3 - Cinza
- 4 - Amarelo



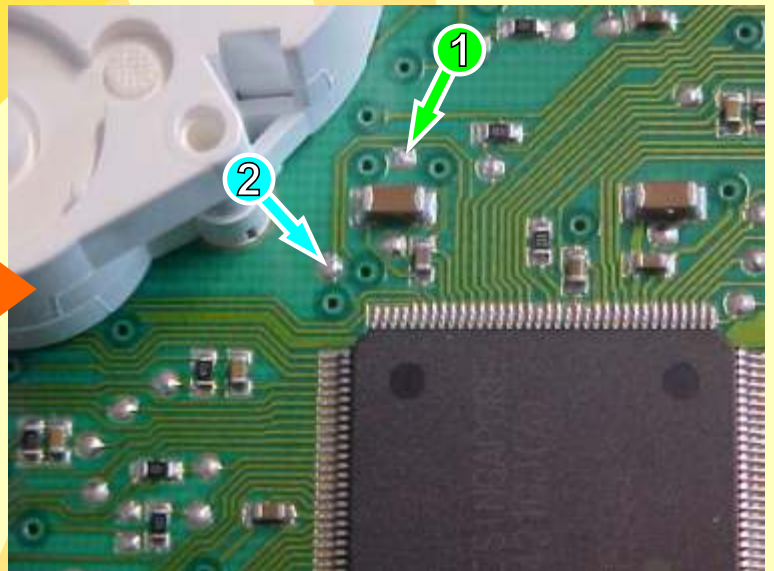
Pontos onde soldar os fios Amarelo e Cinza do cabo 4 vias no painel do novo UNO

- 3 - Cinza
- 4 - Amarelo

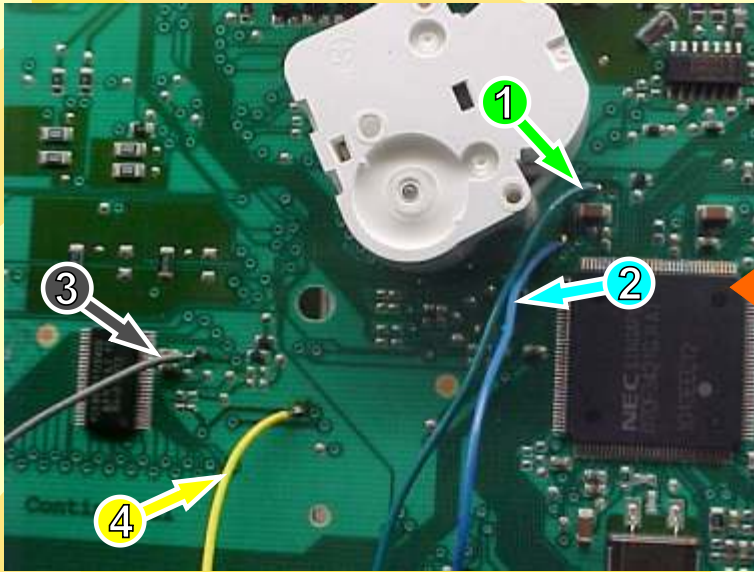


Fios Amarelo e Cinza do cabo 4 vias soldados no painel do novo UNO

Pontos onde soldar os fios Azul e Verde do cabo 4 vias no painel do novo UNO
1 - Verde
2 - Azul



Fios Azul e Verde do cabo 4 vias soldados no painel do novo UNO



Soldando os fios do cabo 4 vias no painel do novo UNO
1 - Verde
2 - Azul
3 - Cinza
4 - Amarelo

Tampa da tomada de diagnostico do novo UNO 2010



Tirando a tampa da tomada de diagnostico do novo UNO 2010



Tomada de diagnostico do novo UNO 2010

Conectando o conector OBD II MIC na tomada de diagnostico do novo UNO 2010





NOTA: Para trabalhar com o Clonny Car e Pinça, tem que está ligado na fonte de alimentação.



BOBINA

USANDO O TRANSPONDER

Coloque o Transponder com a bobina virada para cima dentro da chave. Após programar no Clonny Car, se necessário for para utilização no veículo, usar a bobina virada para baixo.



FIAT UNO ANO 2010

Acoplamento ao REMAP e Ilustração do Clonny Car e Transponder Megamos.....11

PAINEL CONTINENTAL 24C16

Rotina para Verificação - Painel.....02

Rotina Codificar Painel Via CABO 4 VIAS.....03

Ilustrações da Desmontagem do Painel.....04

Ilustrações da Retirada da Coronagem do Painel.....05

Ilustrações da Remoção do Painel.....06

Ilustrações do Circuito do Painel e Localização de onde serão Soldados os Fios do Cabo 4 Vias.....07

Ilustrações dos Fios Amarelo , Cinza , Azul e Verde do Cabo 4 Vias Soldados no Circuito.....08

Ilustrações da Localização da Tomada de Diagnose.....09

Ilustrações do Conector OBD li MIC Na Tomada de Diagnostico.....10