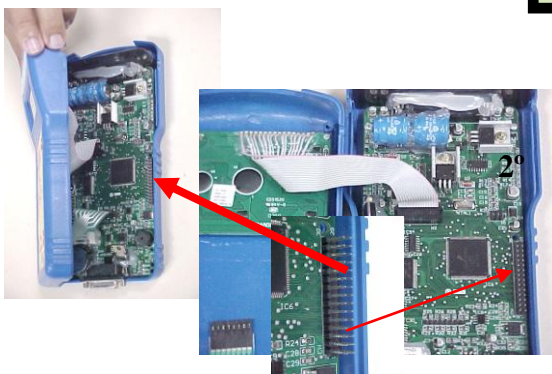


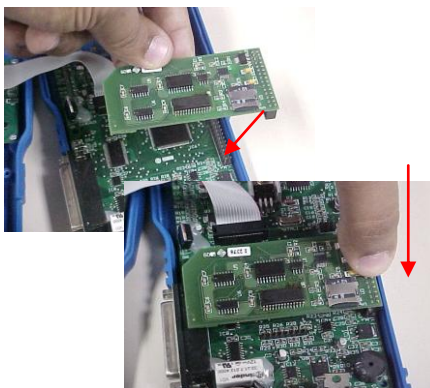
# CARTÃO DE EXPANSÃO ME0058



**1º ASSIM QUE RECEBER O SEU CARTÃO DE EXPANSÃO VERIFIQUE E COMPARE A NUMERAÇÃO COM O SERIAL DA SUA REMAP II OU LIGHT. SÓ CONTINUE SE O NUMERO FOR EXATAMENTE O MESMO. PREPARE UM LOCAL BEM LIMPO EM SUA BANCADA E COM UMA CHAVE DE FENDA INICIE O TRABALHO. COMO NO EXEMPLO “RL99991108”**



**2º QUANDO RETIRAR OS 6 PARAFUSOS TERÁ ACESSO AO CONECTOR QUE SERÁ LIGADO O SEU CARTÃO DE EXPANSÃO CONFORME AS FOTOS AO LADO**



**3º**

**3º RETIRE O ADESIVO LOCALIZADO NA PARTE TRASEIRA DO CARTÃO E ENTÃO ENCAIXE NO CONECTOR DISPONIVEL NA MAQUINA EXATAMENTE COMO NA SEQUENCIA AO LADO.**



**4º**

**4º APÓS COLOCARMOS O CARTÃO E FECHARMOS A MAQUINA COMO NA FOTO AO LADO É OBRIGATÓRIO REALIZAR UMA ATUALIZAÇÃO DISPONIVEL NO SITE DA GOLD: [WWW.CHAVESGOLD.COM.BR](http://WWW.CHAVESGOLD.COM.BR)**